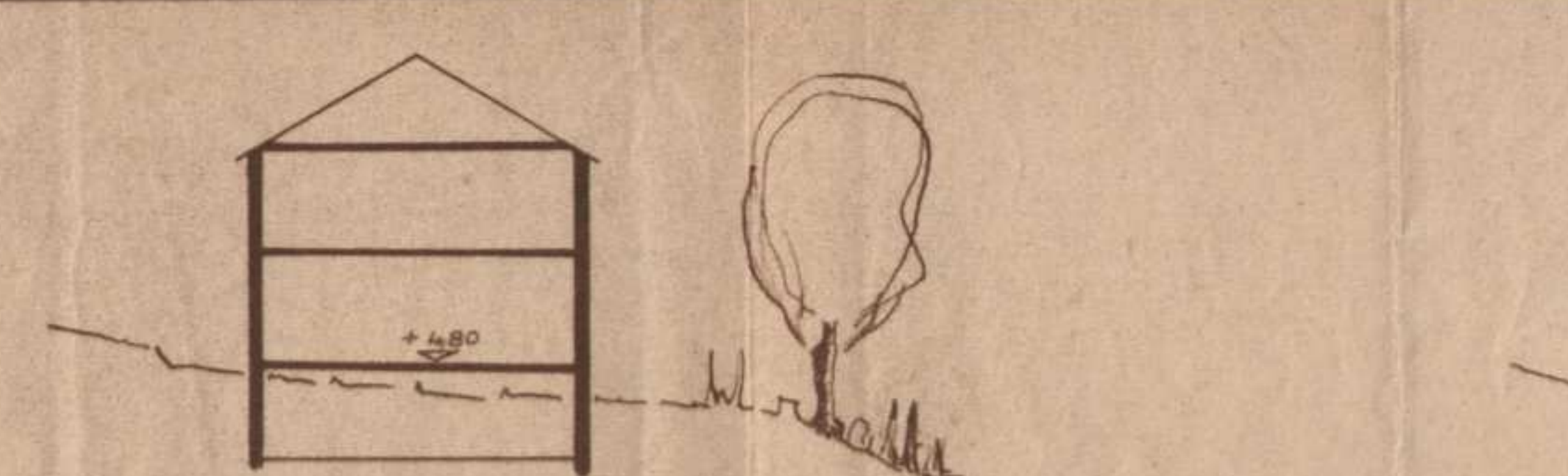
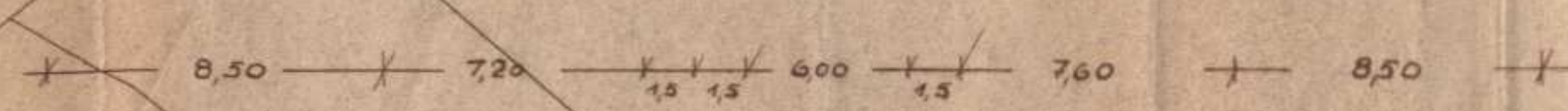
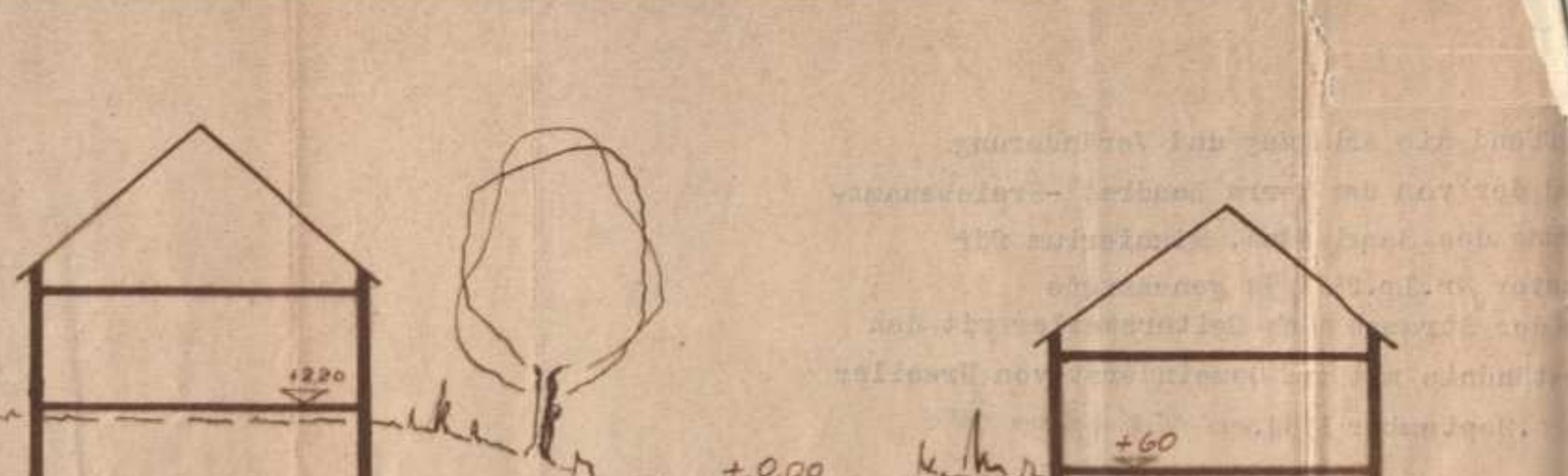
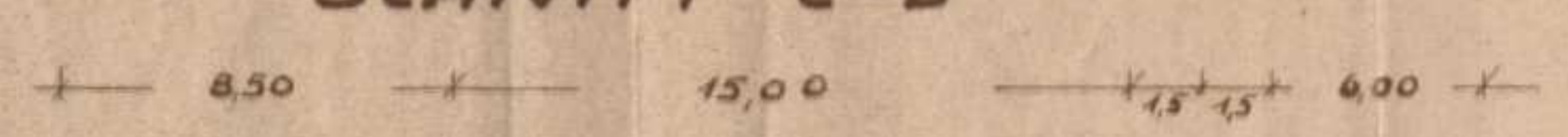


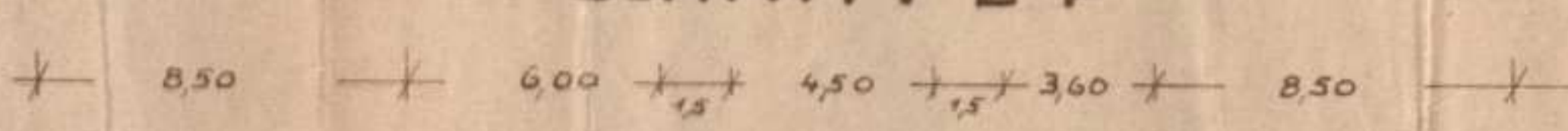
SCHNITT A-B



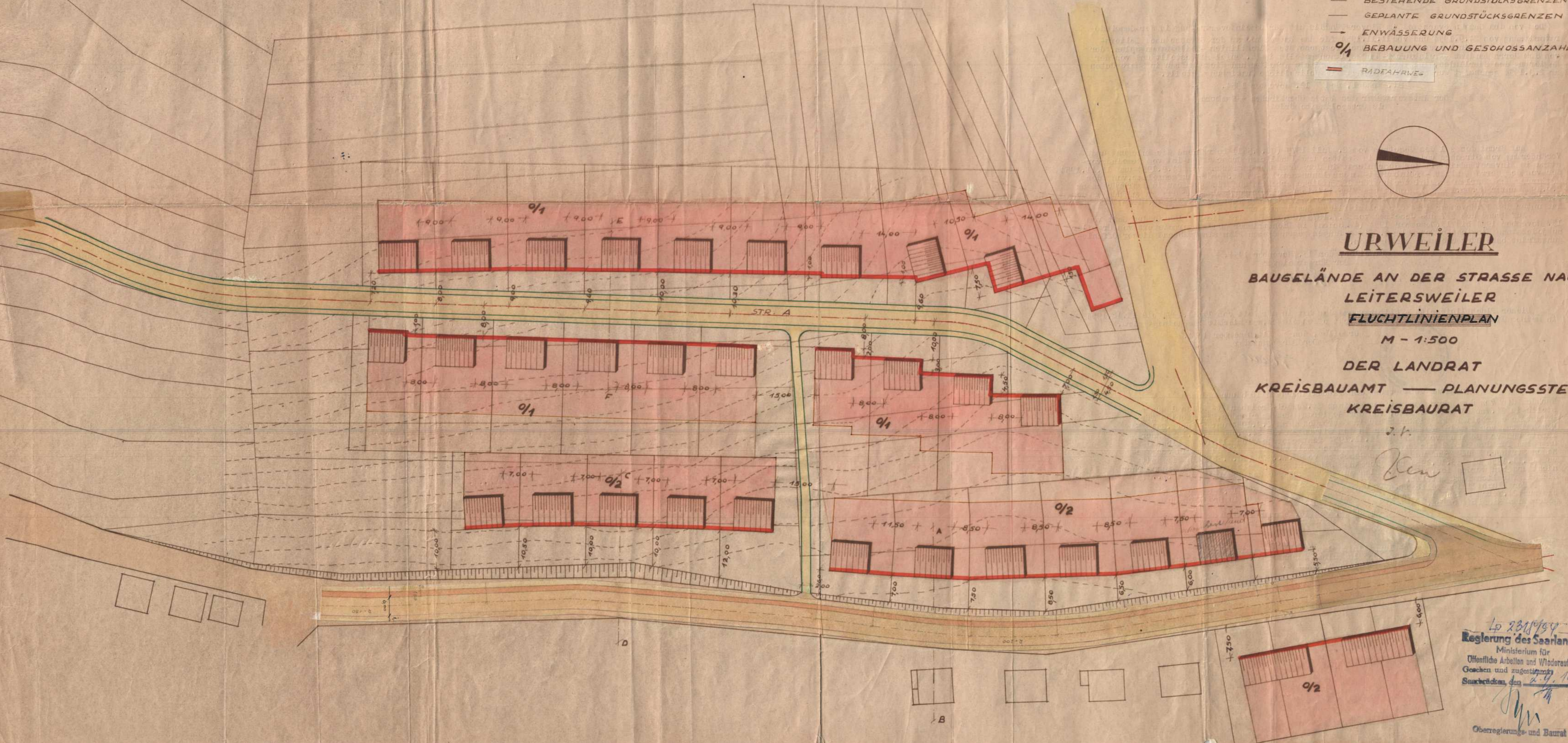
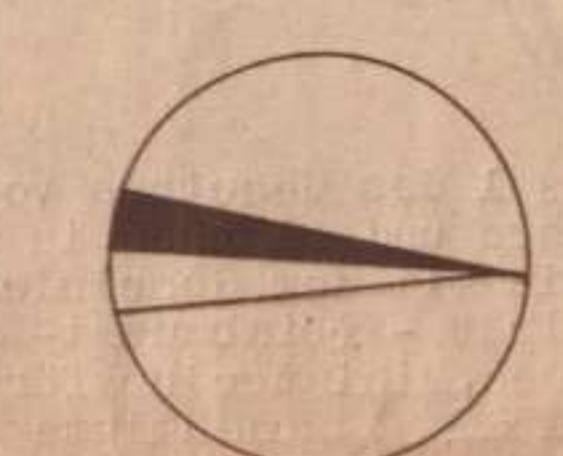
SCHNITT C-D



SCHNITT E-F



- ERLÄUTERUNGEN**
- BESTEHENDE GEBÄUDE
 - GEPLANTE GEBÄUDE
 - BESTEHENDE STRASSEN
 - GEPLANTE STRASSEN
 - VORDERE BAUFLUCHT
 - SEITLICHE UND RÜCKWÄRTIGE BAUFLUCHT
 - BESTEHENDE GRUNDSTÜCKSGRENZEN
 - GEPLANTE GRUNDSTÜCKSGRENZEN
 - ENWÄSSERUNG
 - BEBAUUNG UND GESCHOSSANZAHL
 - RADEFAHRE



URWEILER

BAUGELÄNDE AN DER STRASSE NACH
LEITERSWEILER
FLUCHTLINIENPLAN
M - 1:500
DER LANDRAT
KREISBAUAMT — PLANUNGSSTELLE
KREISBAURAT

2.1.
Ben

Lp 2301/1954
Regierung des Saarlandes
Ministerium für
Öffentliche Arbeiten und Wiederaufbau
Gezeichnet und zugestimmt
Saarbrücken, den 2.9.1954
J. W.
Oberregierungs- und Baurat