







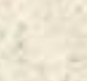

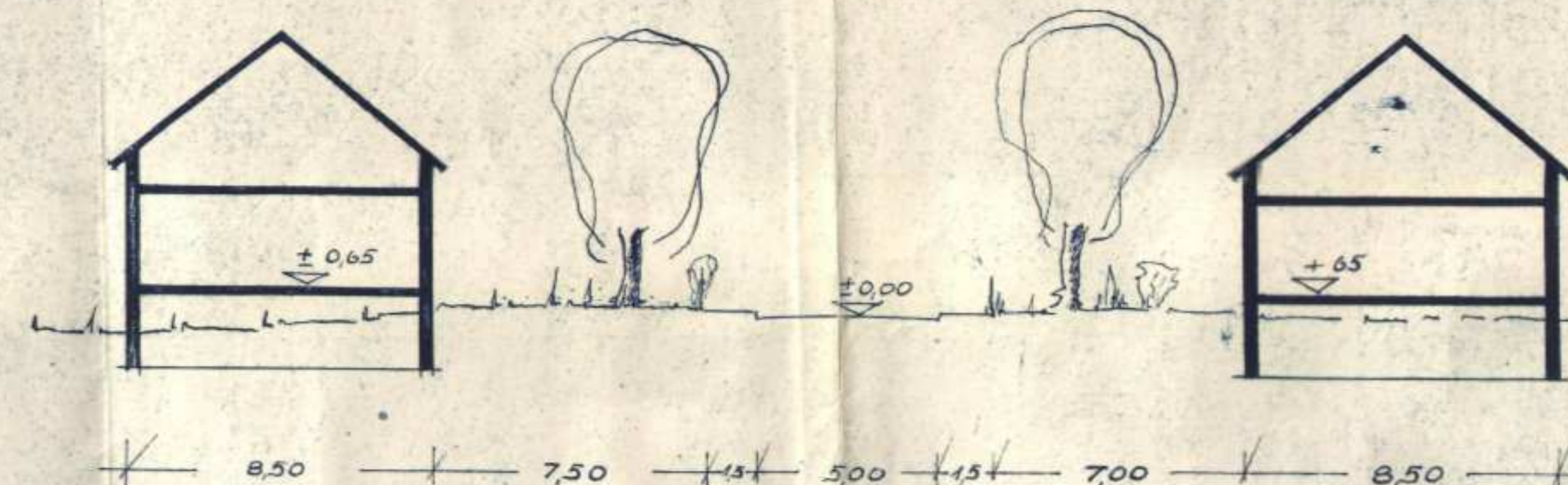


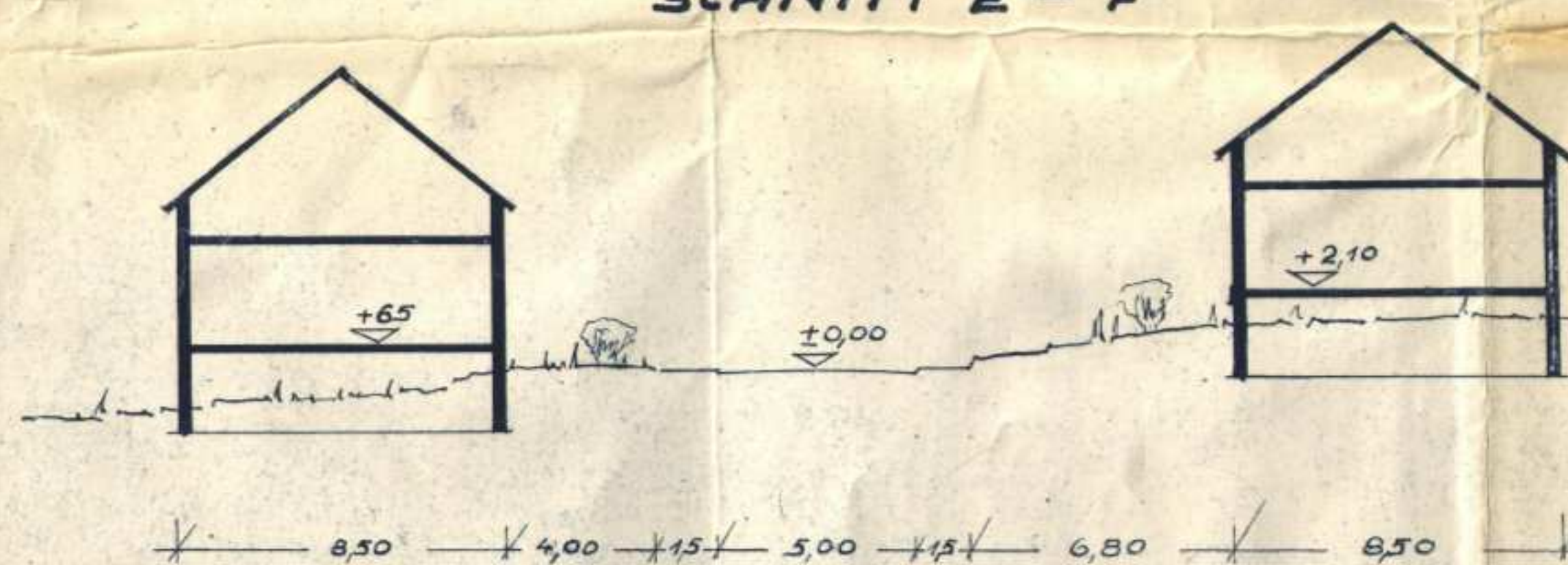
ERLÄUTERUNGEN

-  BESTEHENDE GEBÄUDE
-  GEPLANTE GEBÄUDE
-  BESTEHENDE STRASSEN
-  GEPLANTE STRASSEN
-  VORDERE BAUFLUCHT
-  SEITLICHE U. RÜCKWÄRTIGE BAUFLUCHT
-  BESTEHENDE GRUNDSTÜCKSGRENZEN
-  GEPLANTE GRUNDSTÜCKSGRENZEN
-  ENTWÄSSERUNG
-  BEBAUUNG U. GESCHOSSANZAHL

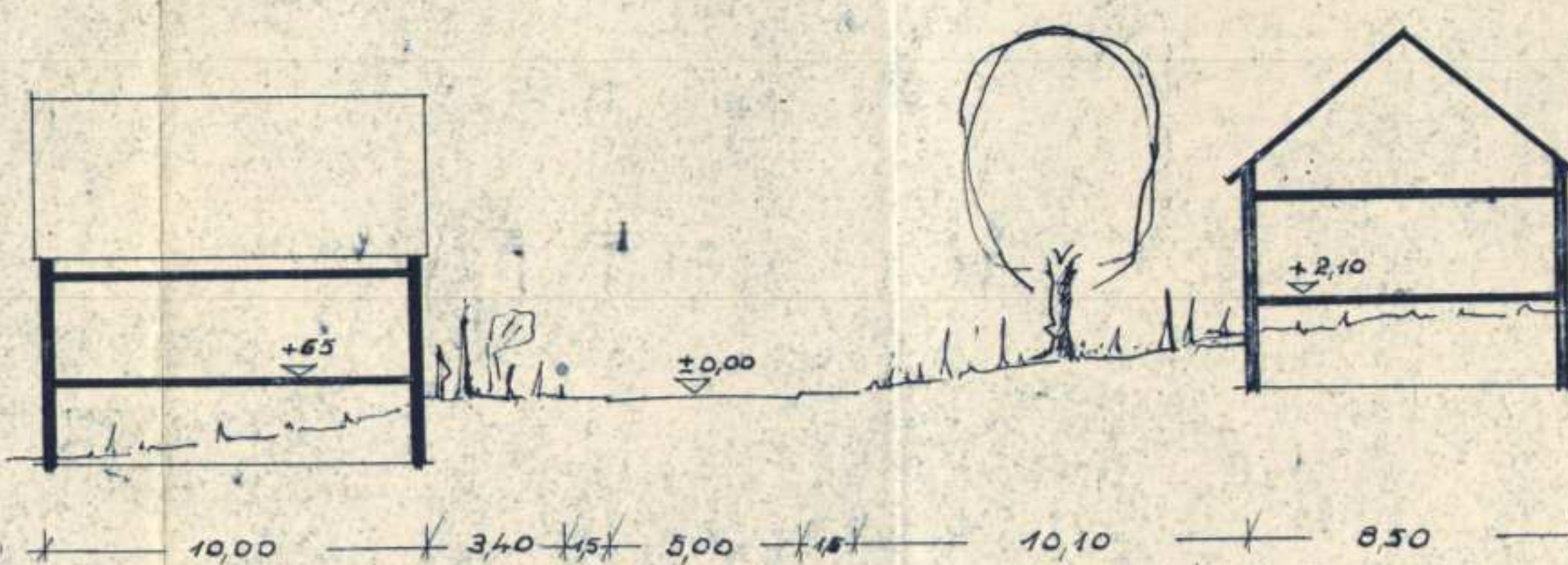
SNITT G-H



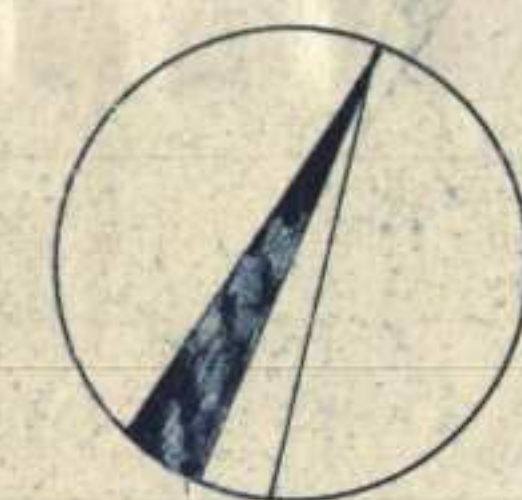
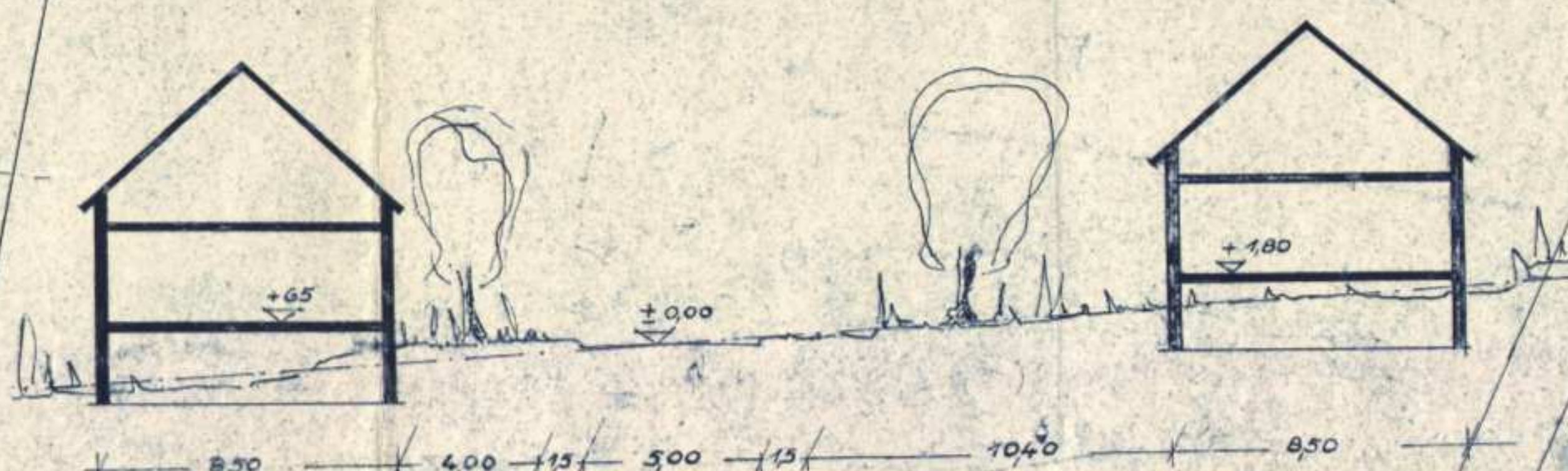
SNITT E-F



SNITT C-D



SNITT A-B



WINTERBACH

BAUGELÄNDE AN DER STRASSE
NACH BLIESEN

M - 1:500
DER LANDRAT
KREISBAUAMT - PLANUNGSSTELLE

KREISBAURAT

Abeschrift
Regierung des Saarlandes
Ministerium für
Öffentliche Arbeiten und
Wiederaufbauamt
Josef und Augustin
Saarbrücken, den 29.9.1954
ges. Jäger Lp. 2512/54
Überregierungs- und Baurat
i.A.
ges. Debertin