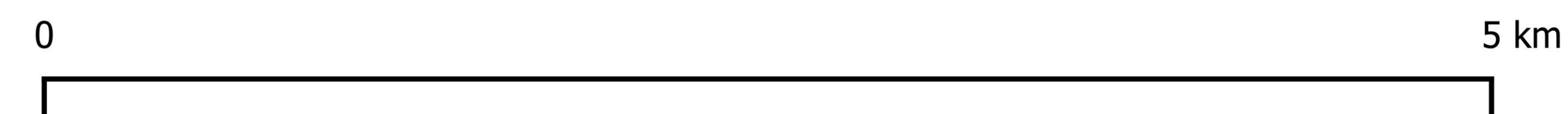
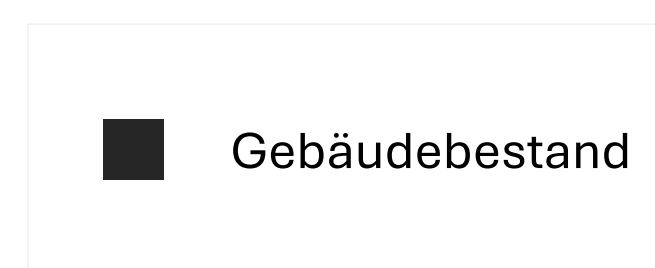


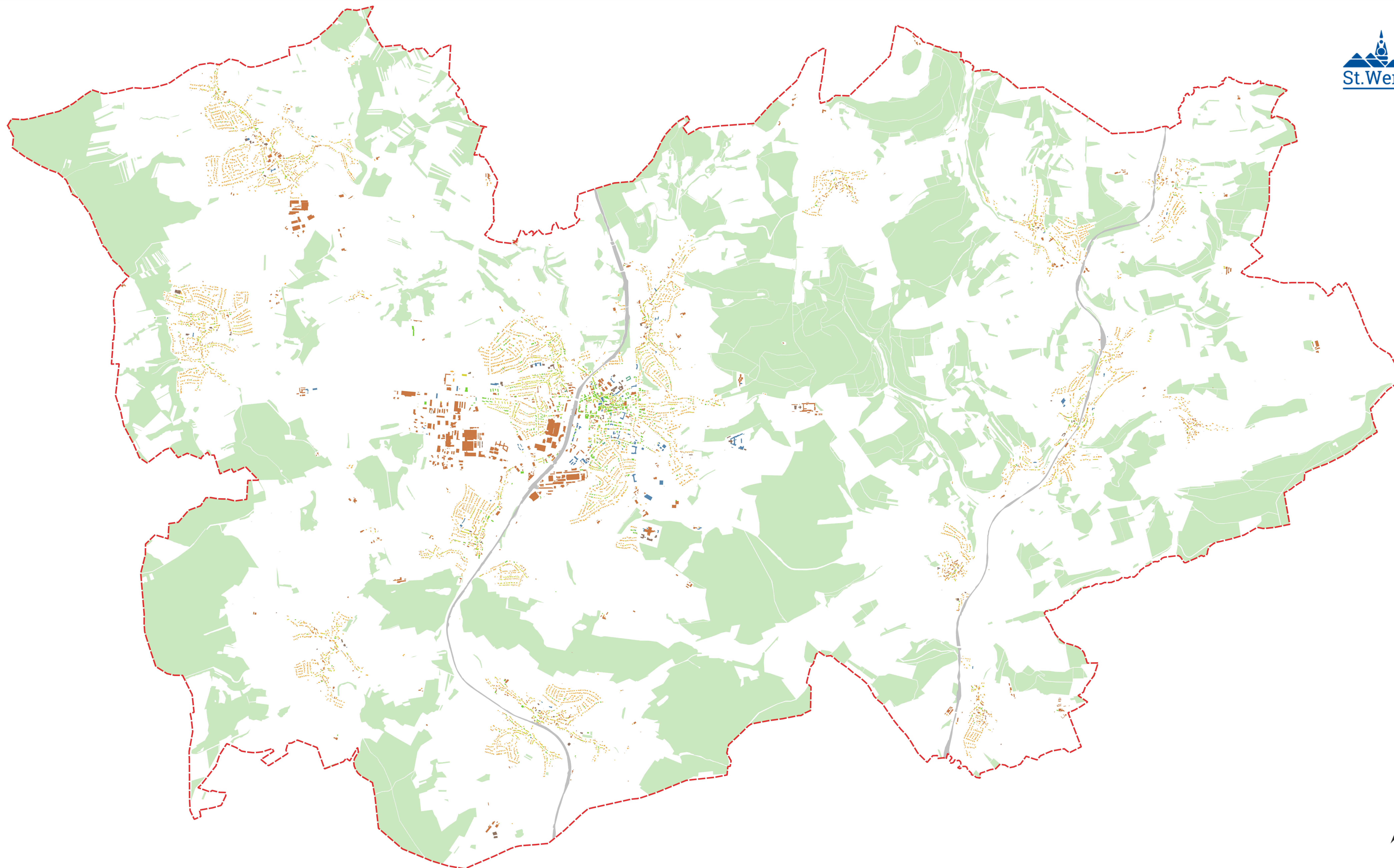
© Hansa Luftbild Mobile Mapping || K2I2 - Kompetenzzentrum für Klimawandel- & Integriertes Infrastrukturmanagement



Kommunale Wärmeplanung

Stadt St. Wendel
Gebäudebestand





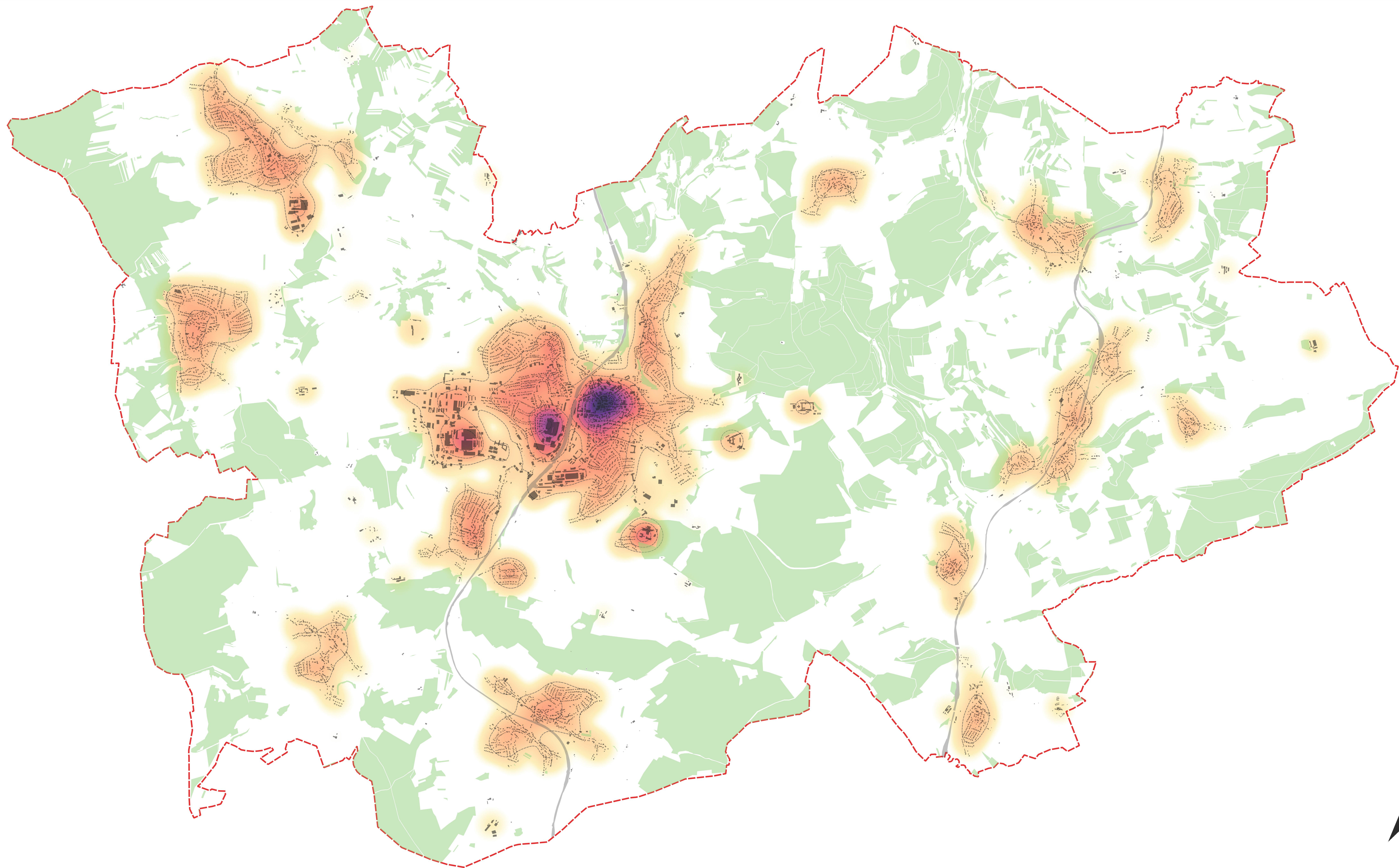
0 5 km

© Hansa Luftbild Mobile Mapping || K2I2 - Kompetenzzentrum für Klimawandel- & Integriertes Infrastrukturmanagement

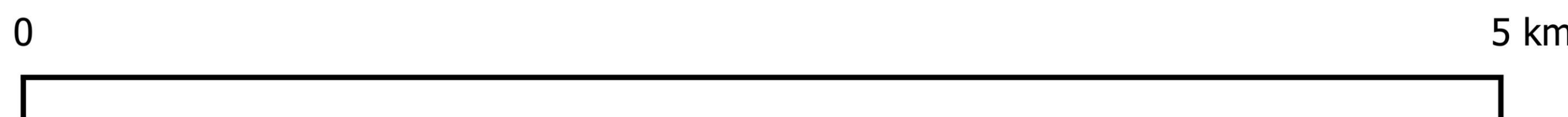
Kommunale Wärmeplanung

Stadt St. Wendel
Gebäudekategorien

Gebäudekategorien	
	Einfamilienhaus
	Reihenhaus
	Mehrfamilienhaus
	Großes Mehrfamilienhaus
	Mischnutzung
	Öffentliches Gebäude
	Gewerbe und Industrie
	Sonstige



© Hansa Luftbild Mobile Mapping || K2I2 - Kompetenzzentrum für Klimawandel- & Integriertes Infrastrukturmanagement

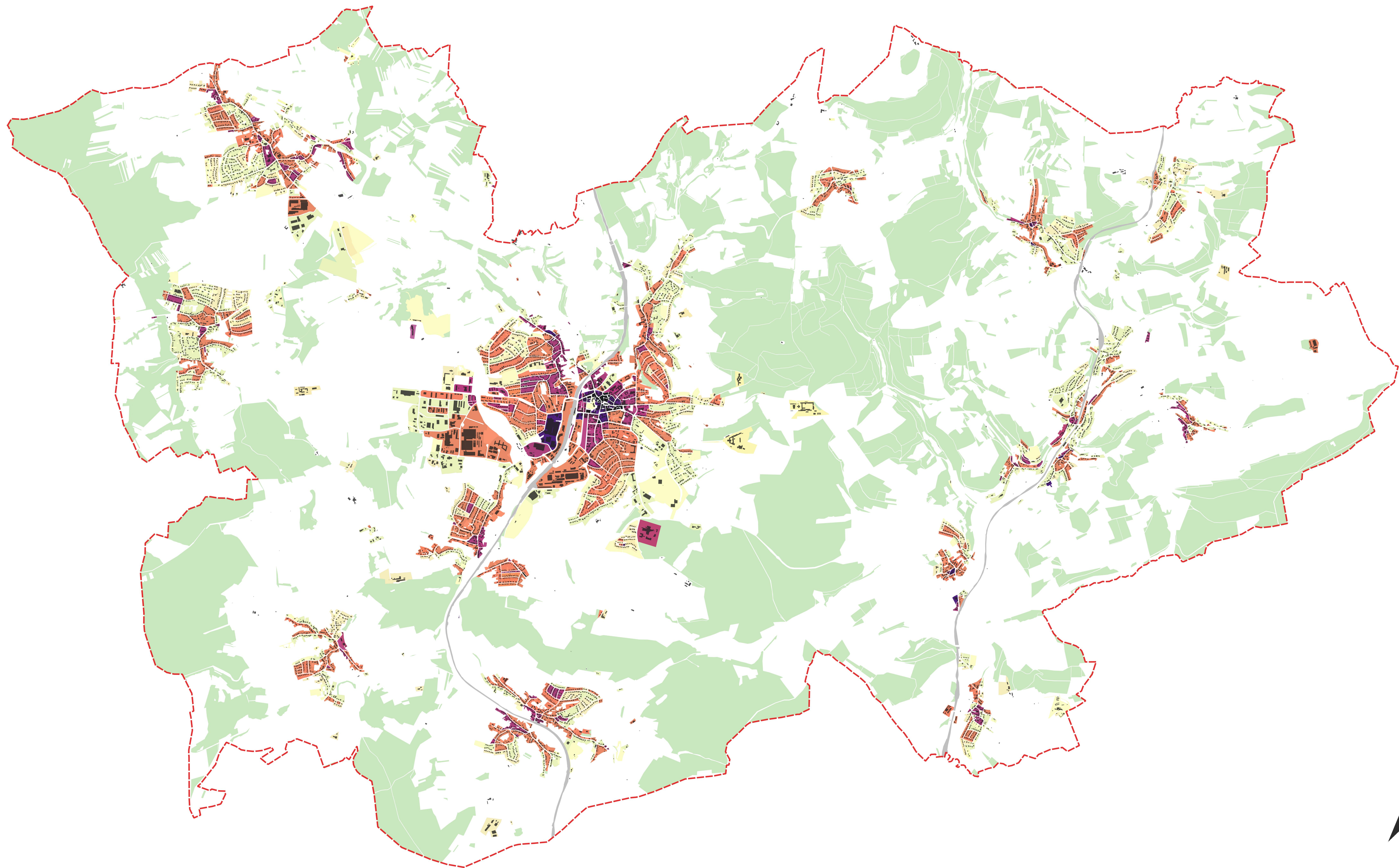


Kommunale Wärmeplanung
Stadt St. Wendel
Wärmedichtekarte („Heatmap“) 2024

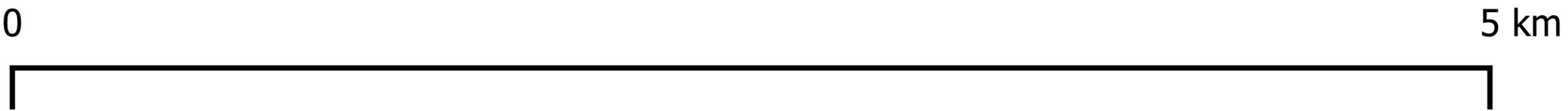
Wärmedichte

	niedrig
	hoch





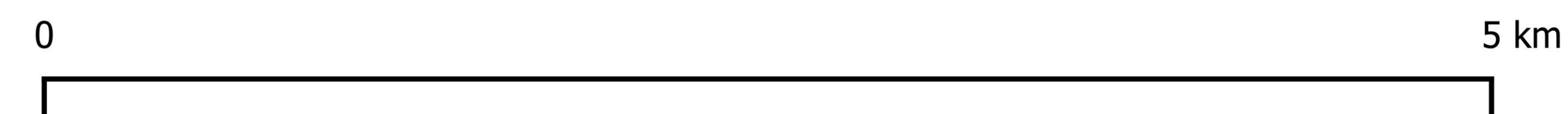
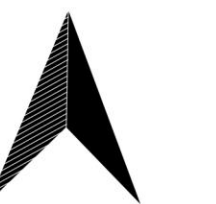
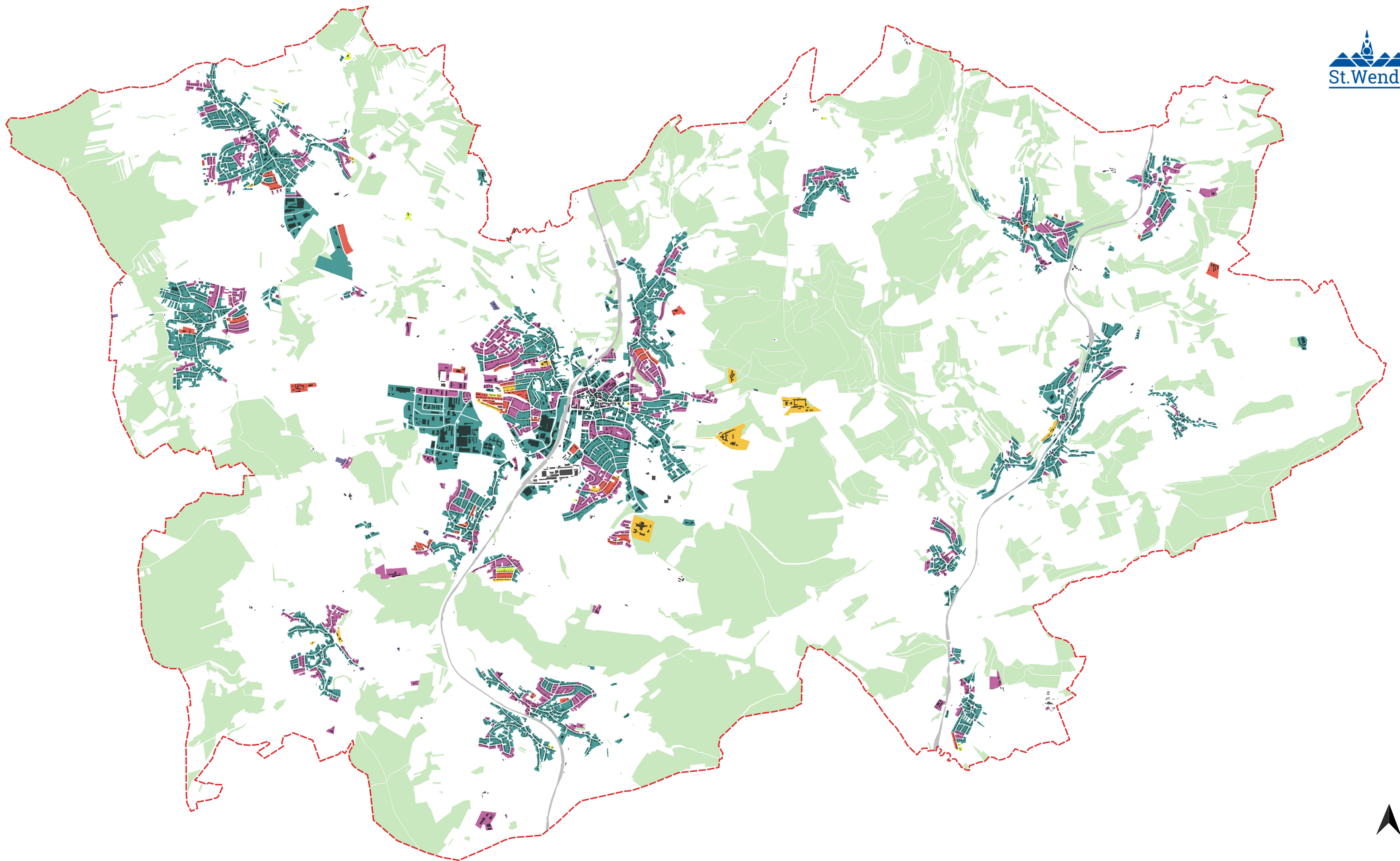
© Hansa Luftbild Mobile Mapping || K2I2 - Kompetenzzentrum für Klimawandel- & Integriertes Infrastrukturmanagement



Kommunale Wärmeplanung
Stadt St. Wendel
Wärmenetzeignung 2024

- Wärmenetzeignung 2024**
- kein technisches Potential
 - „Kaltes“ Wärmenetz im Neubaugebiet
 - Niedertemperaturnetz im Bestand
 - konventionelles Wärmenetz im Bestand
 - Sehr hohe Wärmenetzeignung



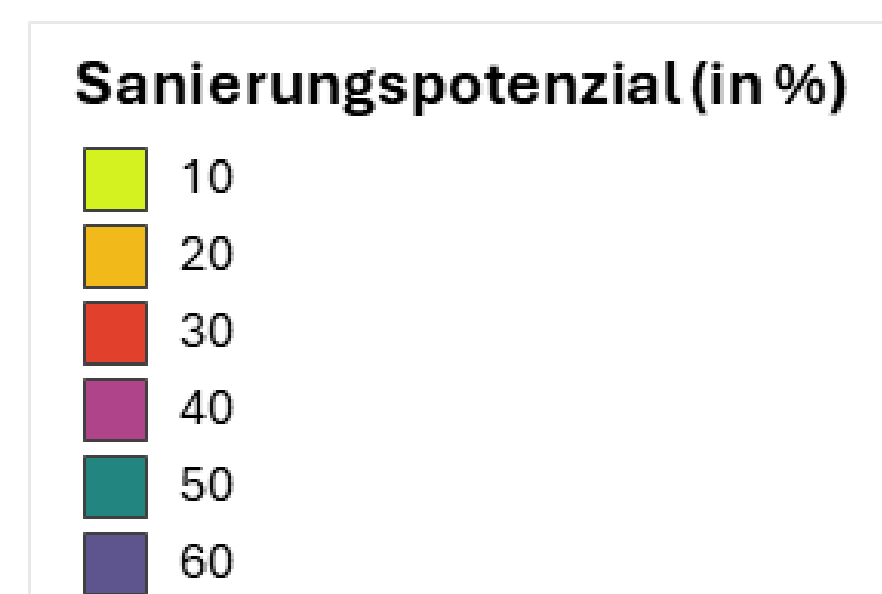


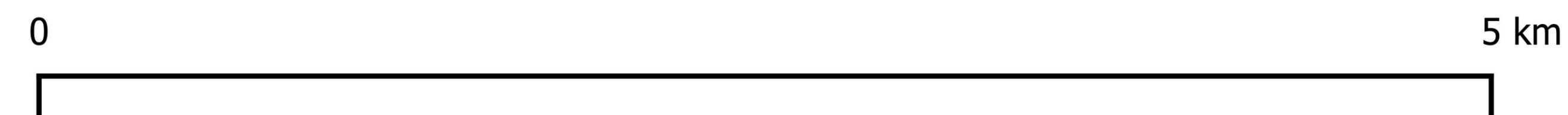
© Hansa Luftbild Mobile Mapping || K2I2 - Kompetenzzentrum für Klimawandel- & Integriertes Infrastrukturmanagement

Kommunale Wärmeplanung

Stadt St. Wendel

Sanierungspotential (Einsparung Heizwärmebedarf) bis 2045





© Hansa Luftbild Mobile Mapping || K2I2 - Kompetenzzentrum für Klimawandel- & Integriertes Infrastrukturmanagement

Kommunale Wärmeplanung

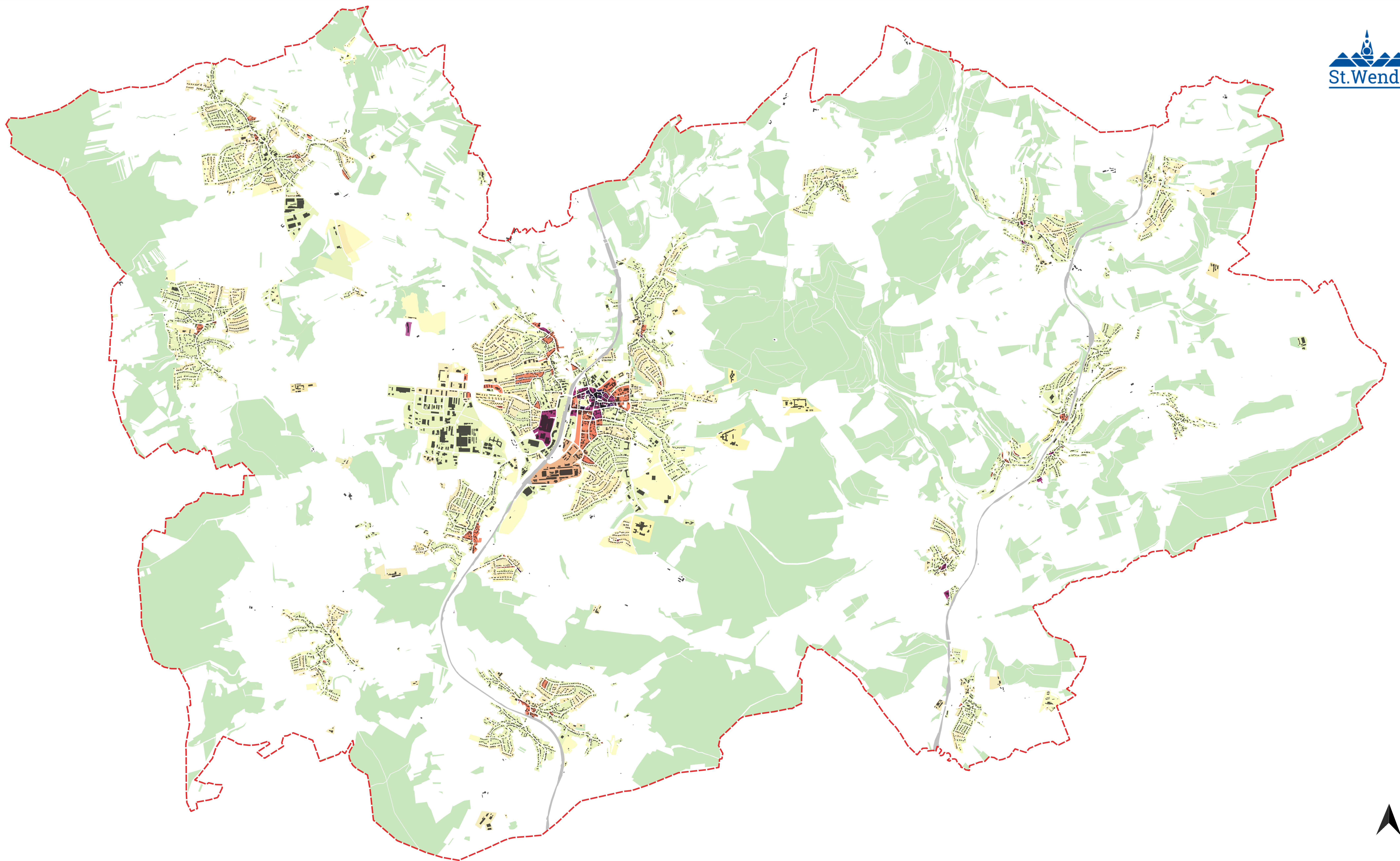
Stadt St. Wendel

Wärmelinien-dichte 2045

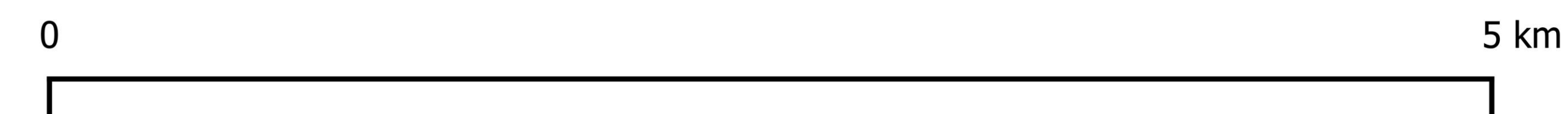
Eignung für ein Wärmenetz

- kein betriebswirtschaftliches Potential ($< 1,5 \text{ MWh/lfm} \cdot \text{a}$)
- Eignung für ein Wärmenetz im Neubaugebiet ($1,5 - 3 \text{ MWh/lfm} \cdot \text{a}$)
- Eignung für ein Wärmenetz im Bestandsgebiet ($> 3 \text{ MWh/lfm} \cdot \text{a}$)





© Hansa Luftbild Mobile Mapping || K2I2 - Kompetenzzentrum für Klimawandel- & Integriertes Infrastrukturmanagement



Kommunale Wärmeplanung

Stadt St. Wendel

Wärmenetzeignung 2045

