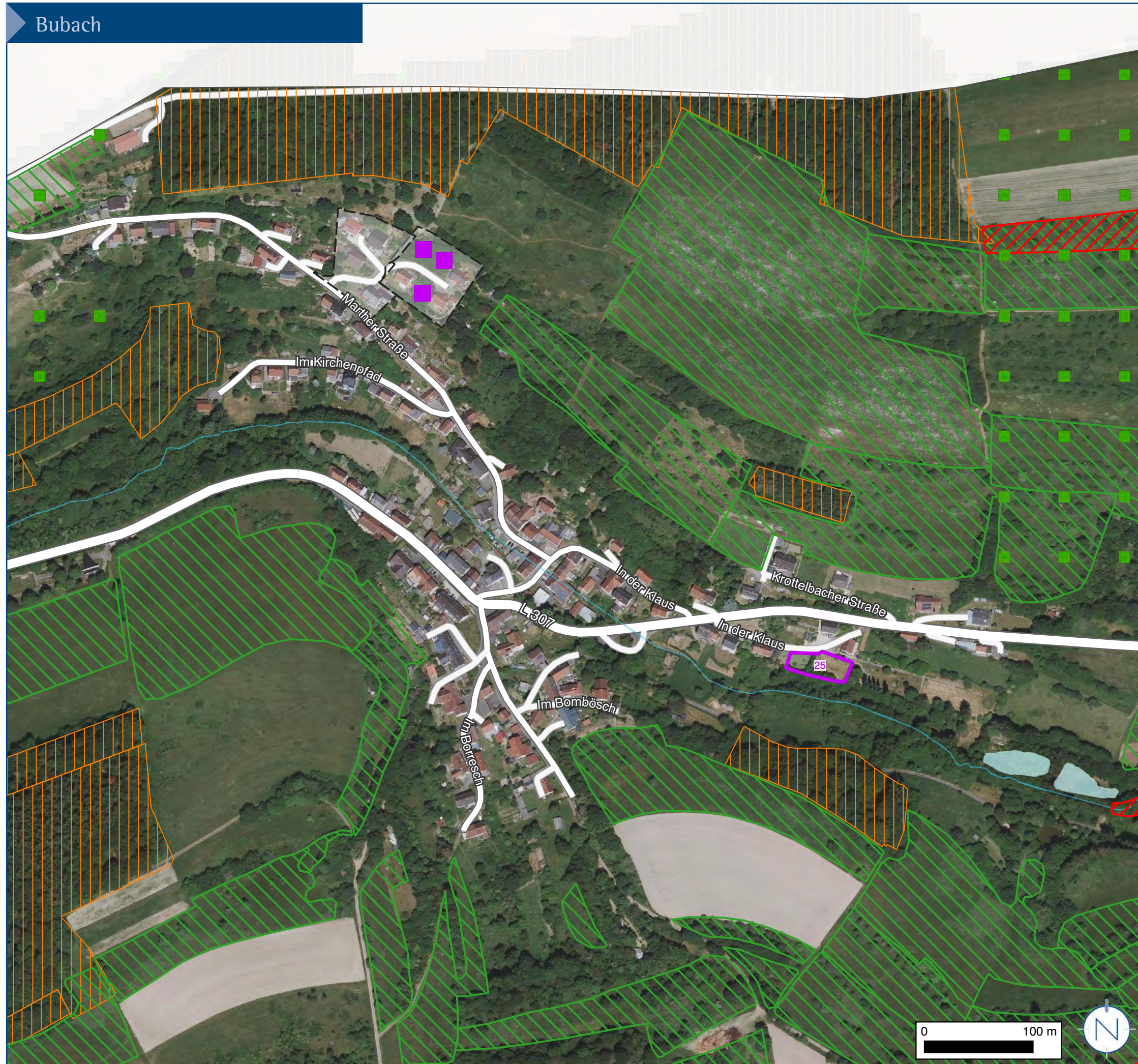


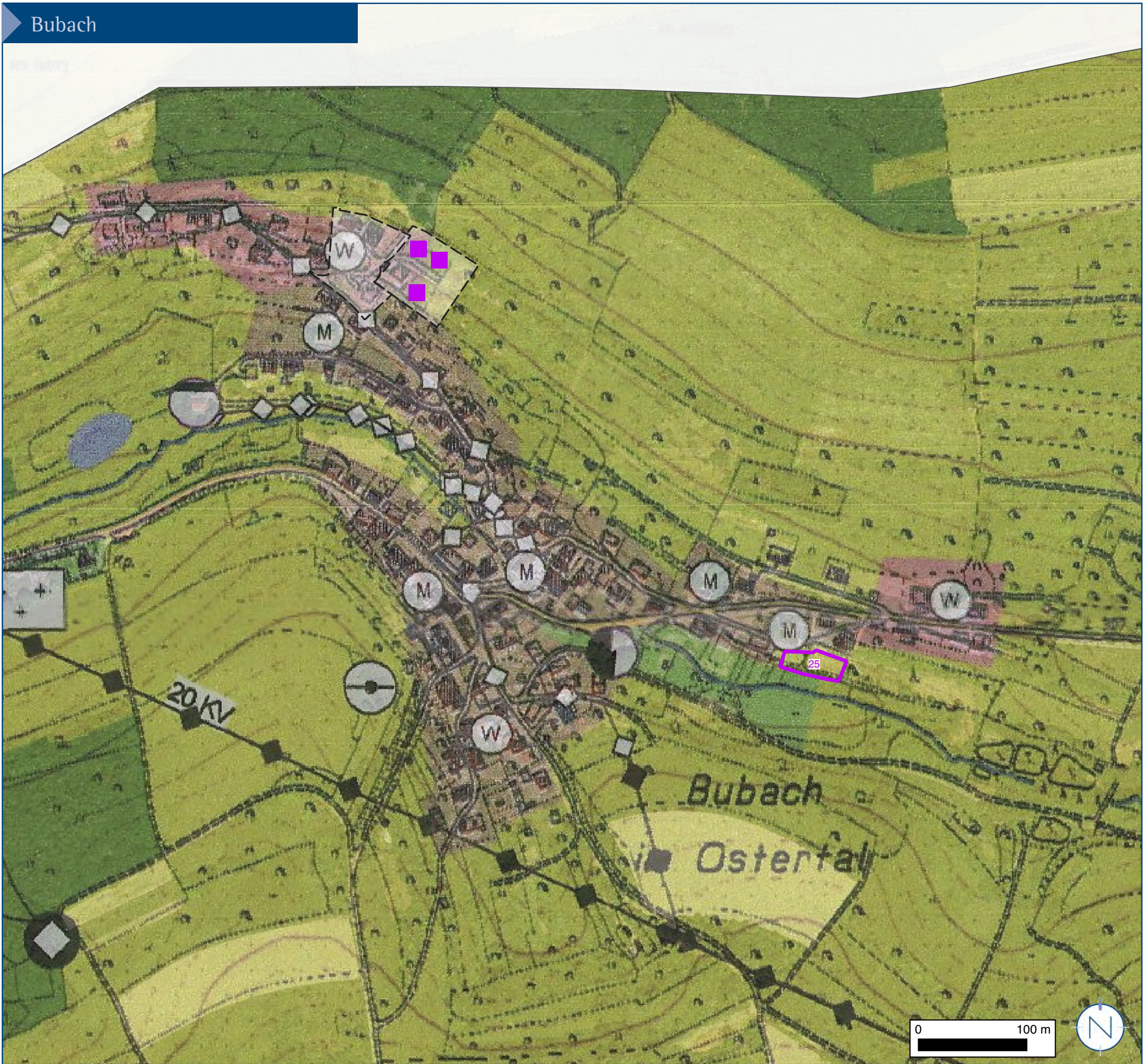
Legende

- Potenzialfläche Wohnen Priorität 1
- Potenzialfläche Wohnen nachgeordnete Priorität
- Reservefläche Wohnen FNP 2010
- Aufhebung Baufläche FNP
- Baulücke W in BP/Satzung
- Baulücke M in BP/Satzung
- Bebauungspläne/Satzungen**
- Rechtskraft/ nach §33 BauGB zu beurteilen
- keine Rechtskraft
- LEP Umwelt 2004**
- VG Naturschutz
- VG Freiraumschutz
- VG Hochwasserschutz
- VG Windenergie
- VG Forschung und Entwicklung
- VG Gewerbe, Industrie und Dienstleistungen
- VG Landwirtschaft
- Schutzgebiete**
- Naturwaldzellen
- Naturdenkmal Flächen
- Vogelschutzgebiet
- Flora-Fauna-Habitat-Gebiet
- Geschützte Landschaftsbestandteile
- Landschaftsschutzgebiete
- Naturschutzgebiet
- Fledermausdaten
- Fledermausstandorte
- WSG Heilquellenschutzgebiet
- WSG Schutzzone I
- WSG Schutzzone II
- WSG Schutzzone III
- Biotoptkartierung**
- Geschützte Biotope Flächen
- Geschützte Biotope Linien
- Lebensraumtypen (Typ B,C)
- Hochwasser**
- Überschwemmungsgebiet
- HQ100 Wassertiefe
- Forstwirtschaft**
- Gesamtwald Saarland



Legende

- Potenzialfläche Wohnen Priorität 1
- Potenzialfläche Wohnen nachgeordnete Priorität
- Reservefläche Wohnen FNP 2010
- Aufhebung Baufläche FNP
- Baulücke W in BP/Satzung
- Baulücke M in BP/Satzung
- Bebauungspläne/Satzungen**
- Rechtskraft/ nach §33 BauGB zu beurteilen
- keine Rechtskraft
- LEP 2030 1. Entwurf (Juli 2023)**
- VG Naturschutz
- VG Landwirtschaft
- VG Grundwasserschutz
- VG Hochwasserschutz
- VG Gewerbe, Industrie & Dienstleistungen
- VG Forschung & Entwicklung
- Regionale Grünzüge
- VB Rohstoffsicherung
- VB Biotopverbund
- VB Hochwasserschutz
- VB Militärische Übungen
- Schutzgebiete**
- Naturwaldzellen
- Naturdenkmal Flächen
- Vogelschutzgebiet
- Flora-Fauna-Habitat-Gebiet
- Geschützte Landschaftsbestandteile
- Landschaftsschutzgebiete
- Naturschutzgebiet
- Fledermausdaten
- Fledermausstandorte
- WSG Heilquellenschutzgebiet
- WSG Schutzzone I
- WSG Schutzzone II
- WSG Schutzzone III
- Biotopkartierung**
- Geschützte Biotope Flächen
- Geschützte Biotope Linien
- Lebensraumtypen (Typ B,C)
- Hochwasser**
- Überschwemmungsgebiet
- HQ100 Wassertiefe
- Forstwirtschaft**
- Gesamtwald Saarland



Siedlungsflächenstrategie
Kreisstadt St. Wendel
Flächenpotenziale Wohnen

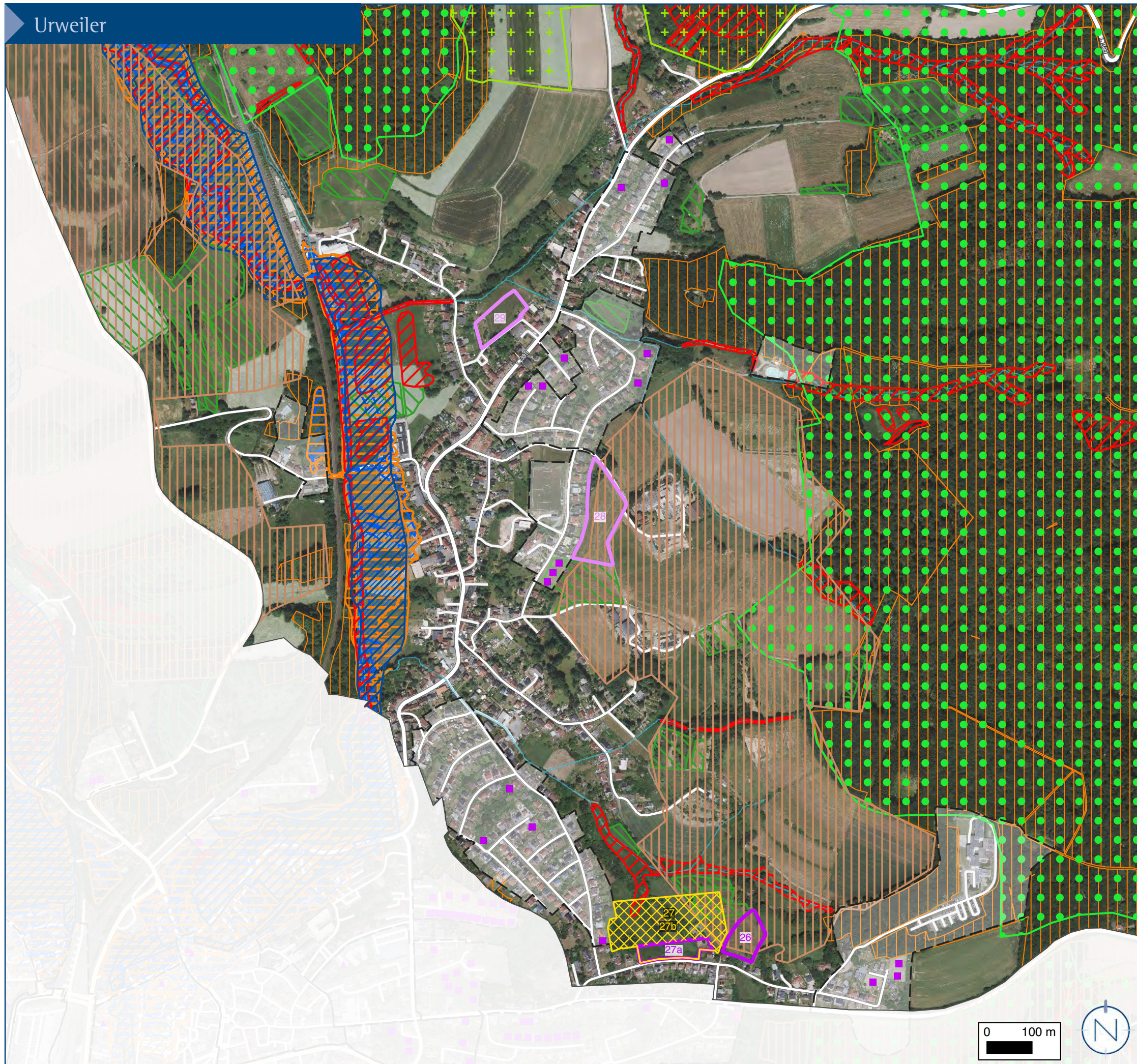
Legende

- Potenzialfläche Wohnen Priorität 1
- Potenzialfläche Wohnen nachgeordnete Priorität
- Reservefläche Wohnen FNP 2010
- Aufhebung Baufläche FNP

Nr.	Fläche	Status	Priorität
25	0.11 ha	Potenzialfläche	1

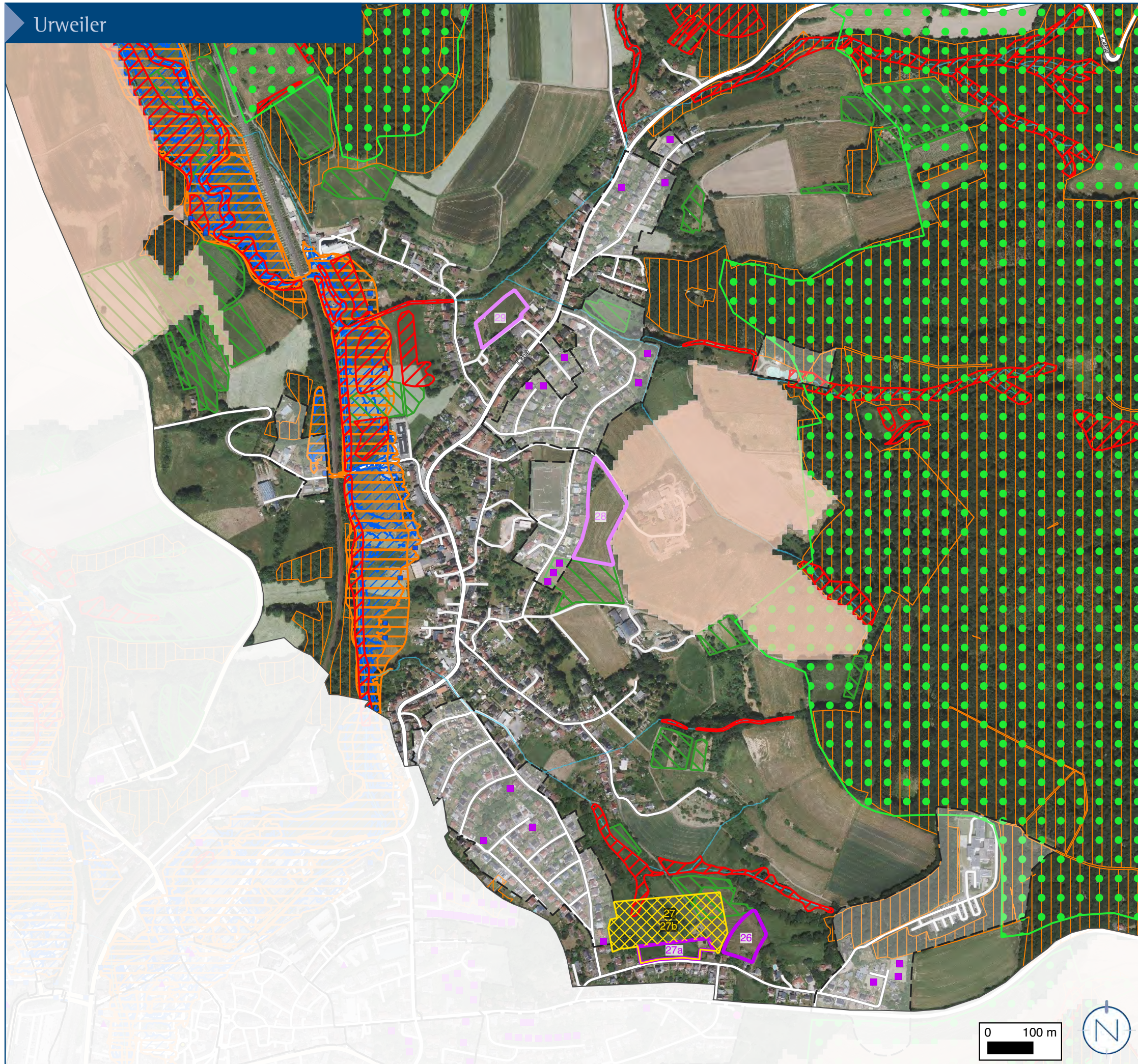
Hinweis:
Flächen mit Priorität 1 wurden in Baulückenbilanz einbezogen.

- Baulücke W in BP/Satzung
 - Baulücke M in BP/Satzung
- Bebauungspläne/Satzungen
- Rechtskraft/ nach §33 BauGB zu beurteilen
 - keine Rechtskraft



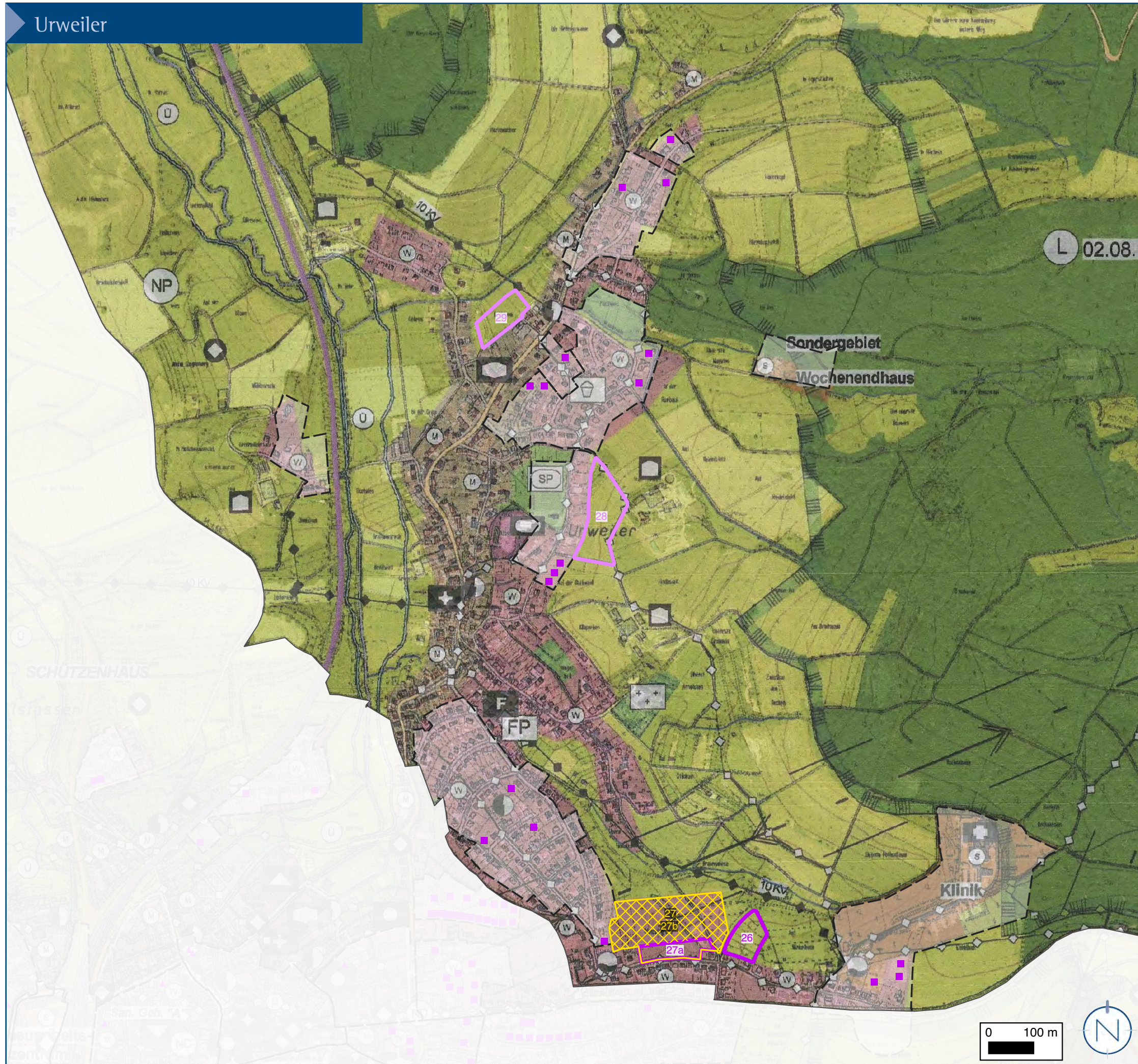
Legende

- Potenzialfläche Wohnen Priorität 1
- Potenzialfläche Wohnen nachgeordnete Priorität
- Reservefläche Wohnen FNP 2010
- Aufhebung Baufläche FNP
- Baulücke W in BP/Satzung
- Baulücke M in BP/Satzung
- Bebauungspläne/Satzungen**
- Rechtskraft/ nach §33 BauGB zu beurteilen
- keine Rechtskraft
- LEP Umwelt 2004**
- VG Naturschutz
- VG Freiraumschutz
- VG Hochwasserschutz
- VG Windenergie
- VG Forschung und Entwicklung
- VG Gewerbe, Industrie und Dienstleistungen
- VG Landwirtschaft
- Schutzgebiete**
- Naturwaldzellen
- Naturdenkmal Flächen
- Vogelschutzgebiet
- Flora-Fauna-Habitat-Gebiet
- Geschuetzte Landschaftsbestandteile
- Landschaftsschutzgebiete
- Naturschutzgebiet
- Fledermausdaten
- Fledermausstandorte
- WSG Heilquellenschutzgebiet
- WSG Schutzzone I
- WSG Schutzzone II
- WSG Schutzzone III
- Biotopkartierung**
- Geschützte Biotope Flächen
- Geschützte Biotope Linien
- Lebensraumtypen (Typ B,C)
- Hochwasser**
- Überschwemmungsgebiet
- HQ100 Wassertiefe
- Forstwirtschaft**
- Gesamtwald Saarland



Legende

- Potenzialfläche Wohnen Priorität 1
- Potenzialfläche Wohnen nachgeordnete Priorität
- Reservefläche Wohnen FNP 2010
- Aufhebung Baufläche FNP
- Baulücke W in BP/Satzung
- Baulücke M in BP/Satzung
- Bebauungspläne/Satzungen
- Rechtskraft/ nach §33 BauGB zu beurteilen
- keine Rechtskraft
- LEP 2030 1. Entwurf (Juli 2023)
- VG Naturschutz
- VG Landwirtschaft
- VG Grundwasserschutz
- VG Hochwasserschutz
- VG Gewerbe, Industrie & Dienstleistungen
- VG Forschung & Entwicklung
- Regionale Grünzüge
- VB Rohstoffsicherung
- VB Biotopverbund
- VB Hochwasserschutz
- VB Militärische Übungen
- Schutzgebiete
- Naturwaldzellen
- Naturdenkmal Flächen
- Vogelschutzgebiet
- Flora-Fauna-Habitat-Gebiet
- Geschützte Landschaftsbestandteile
- Landschaftsschutzgebiete
- Naturschutzgebiet
- Fledermausdaten
- Fledermausstandorte
- WSG Heilquellenschutzgebiet
- WSG Schutzzone I
- WSG Schutzzone II
- WSG Schutzzone III
- Biotopkartierung
- Geschützte Biotope Flächen
- Geschützte Biotope Linien
- Lebensraumtypen (Typ B,C)
- Hochwasser
- Überschwemmungsgebiet
- HQ100 Wassertiefe
- Forstwirtschaft
- Gesamtwald Saarland



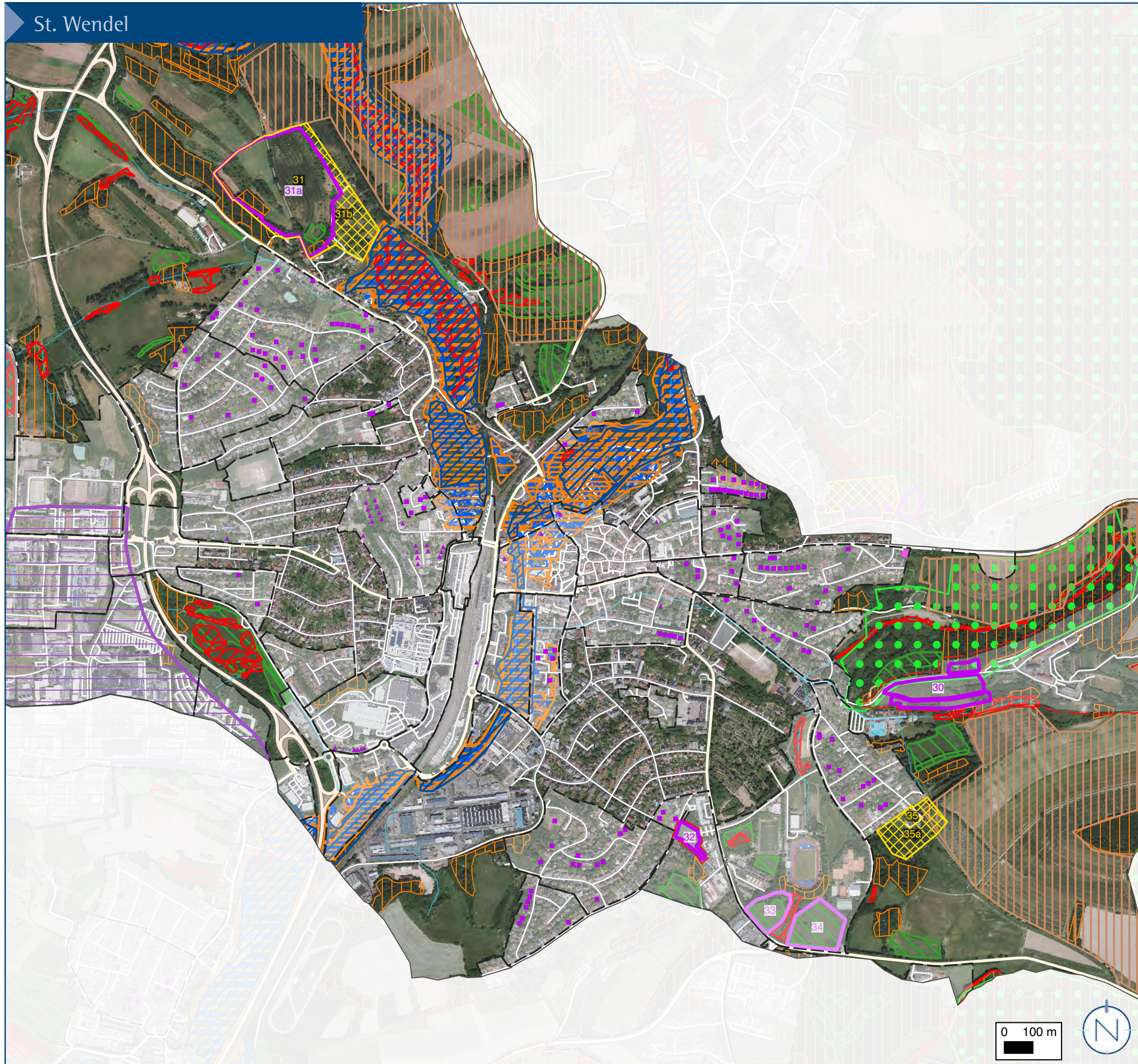
Legende

- Potenzialfläche Wohnen Priorität 1
- Potenzialfläche Wohnen nachgeordnete Priorität
- Reservefläche Wohnen FNP 2010
- Aufhebung Baufläche FNP

Nr.	Fläche	Status	Priorität
26	0.63 ha	Potenzialfläche	1
27	3.2 ha	Reservefläche	-
27a	0.56 ha	Potenzialfläche	1
27b	2.64 ha	Rücknahme	-
28	1.45 ha	Potenzialfläche	2
29	0.69 ha	Potenzialfläche	3

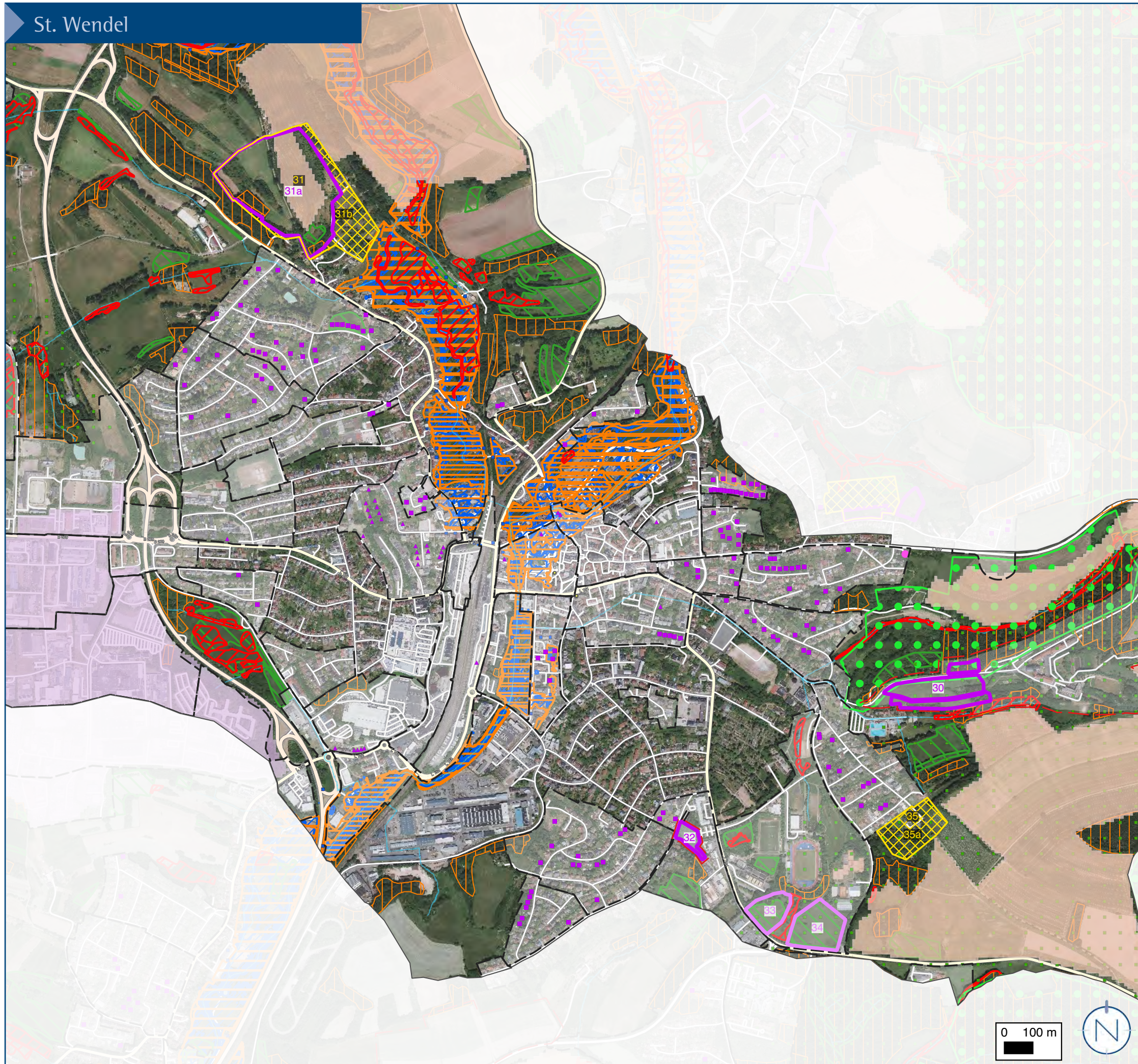
Hinweis:
Flächen mit Priorität 1 wurden in Baulückenbilanz einbezogen.

- Baulücke W in BP/Satzung
 - ▲ Baulücke M in BP/Satzung
- Bebauungspläne/Satzungen
- Rechtskraft/ nach §33 BauGB zu beurteilen
 - keine Rechtskraft



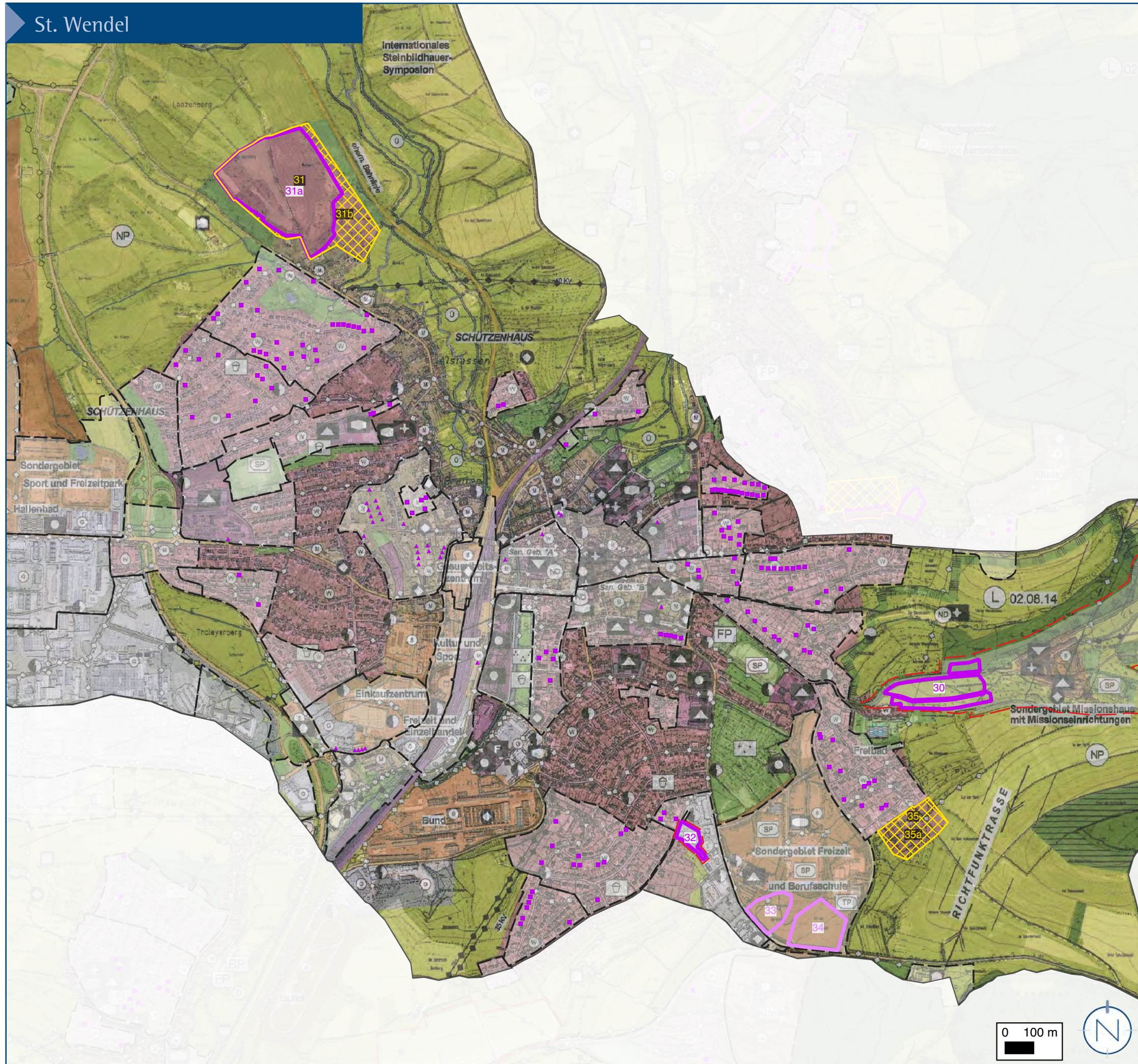
Legende

- Potenzialfläche Wohnen Priorität 1
- Potenzialfläche Wohnen nachgeordnete Priorität
- Reservefläche Wohnen FNP 2010
- Aufhebung Baufläche FNP
- Baulücke W in BP/Satzung
- Baulücke M in BP/Satzung
- Bebauungspläne/Satzungen**
- Rechtskraft/ nach §33 BauGB zu beurteilen
- keine Rechtskraft
- LEP Umwelt 2004**
- VG Naturschutz
- VG Freiraumschutz
- VG Hochwasserschutz
- VG Windenergie
- VG Forschung und Entwicklung
- VG Gewerbe, Industrie und Dienstleistungen
- VG Landwirtschaft
- Schutzgebiete**
- Naturwaldzellen
- Naturdenkmal Flächen
- Vogelschutzgebiet
- Flora-Fauna-Habitat-Gebiet
- Geschuetzte Landschaftsbestandteile
- Landschaftsschutzgebiete
- Naturschutzgebiet
- Fledermausdaten
- Fledermausstandorte
- WSG Heilquellenschutzgebiet
- WSG Schutzzone I
- WSG Schutzzone II
- WSG Schutzzone III
- Biotopkartierung**
- Geschützte Biotope Flächen
- Geschützte Biotope Linien
- Lebensraumtypen (Typ B,C)
- Hochwasser**
- Überschwemmungsgebiet
- HQ100 Wassertiefe
- Forstwirtschaft**
- Gesamtwald Saarland



Legende

- Potenzialfläche Wohnen Priorität 1
- Potenzialfläche Wohnen nachgeordnete Priorität
- Reservefläche Wohnen FNP 2010
- Aufhebung Baufläche FNP
- Baulücke W in BP/Satzung
- Baulücke M in BP/Satzung
- Bebauungspläne/Satzungen**
- Rechtskraft/ nach §33 BauGB zu beurteilen
- keine Rechtskraft
- LEP 2030 1. Entwurf (Juli 2023)**
- VG Naturschutz
- VG Landwirtschaft
- VG Grundwasserschutz
- VG Hochwasserschutz
- VG Gewerbe, Industrie & Dienstleistungen
- VG Forschung & Entwicklung
- Regionale Grünzüge
- VB Rohstoffsicherung
- VB Biotopverbund
- VB Hochwasserschutz
- VB Militärische Übungen
- Schutzgebiete**
- Naturwaldzellen
- Naturdenkmal Flächen
- Vogelschutzgebiet
- Flora-Fauna-Habitat-Gebiet
- Geschützte Landschaftsbestandteile
- Landschaftsschutzgebiete
- Naturschutzgebiet
- Fledermausdaten
- Fledermausstandorte
- WSG Heilquellenschutzgebiet
- WSG Schutzzone I
- WSG Schutzzone II
- WSG Schutzzone III
- Biotopkartierung**
- Geschützte Biotope Flächen
- Geschützte Biotope Linien
- Lebensraumtypen (Typ B,C)
- Hochwasser**
- Überschwemmungsgebiet
- HQ100 Wassertiefe
- Forstwirtschaft**
- Gesamtwald Saarland



Legende

- Potenzialfläche Wohnen Priorität 1
- Potenzialfläche Wohnen nachgeordnete Priorität
- Reservefläche Wohnen FNP 2010
- Aufhebung Baufläche FNP

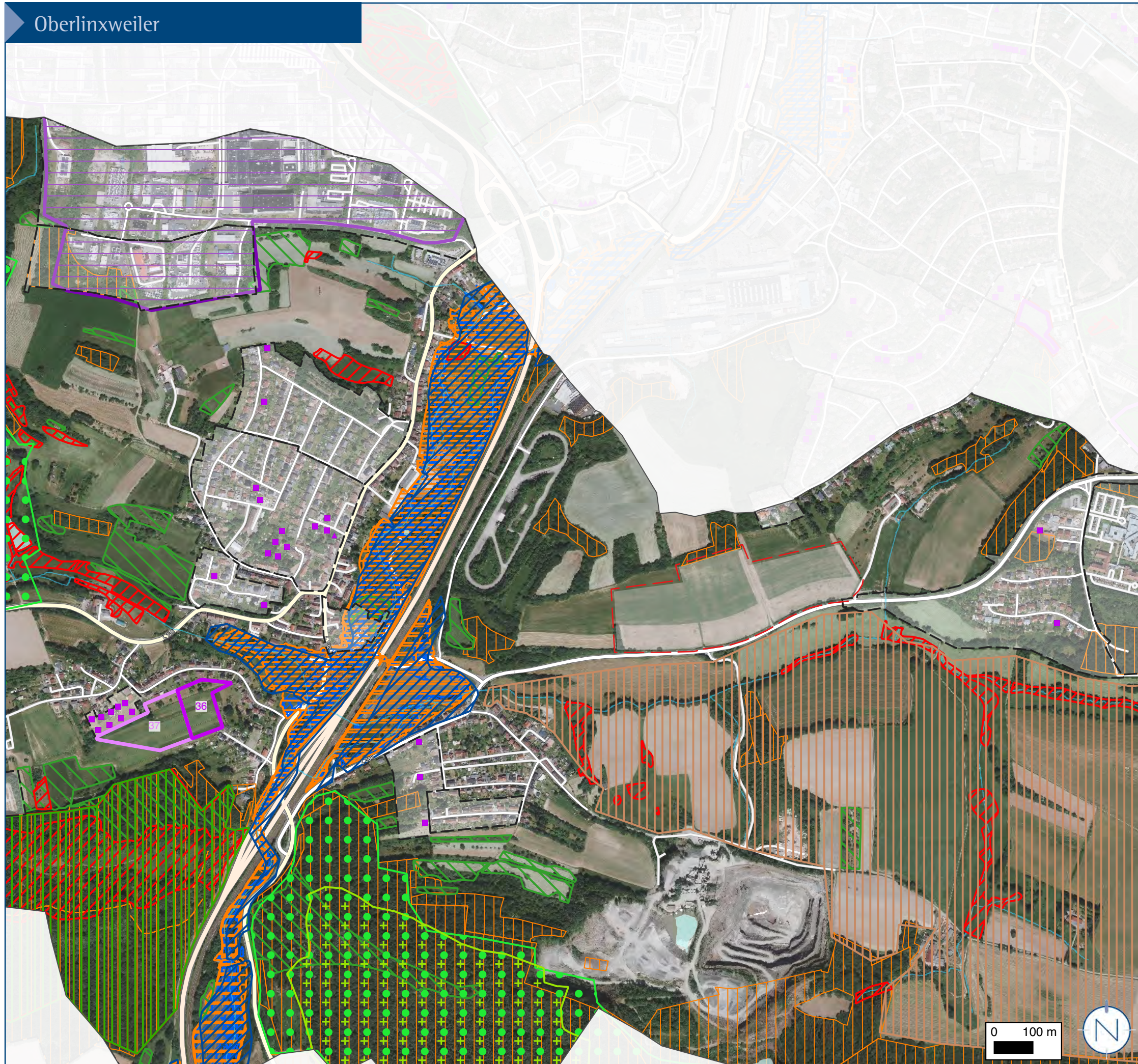
Nr.	Fläche	Status	Priorität
30	3,29 ha	Potenzialfläche	1
31	15,48 ha	Reservefläche	-
31a	11,41 ha/ 5 ha*	Potenzialfläche	1
31b	4,07 ha/ 10,48 ha*	Rücknahme	-
32	0,55 ha	Potenzialfläche	1
33	1,37 ha	Potenzialfläche	2
34	2,48 ha	Potenzialfläche	2
35	2,83 ha	Reservefläche	-
35a	2,83 ha	Rücknahme	-

Hinweis:
Flächen mit Priorität 1 wurden in Baulückenbilanz einbezogen.

*Fläche Nr. 31a "Lanzenberg": Das Konzept für das Wohngebiet "Lanzenberg" wird derzeit ausgeschrieben. Im Plan ist die gesamte Gebietskulisse (11,41 ha) dargestellt. Davon sollen jedoch max. 125 Wohneinheiten (5 ha) entwickelt werden. In der Baulückenbilanzierung ist das Gebiet mit 5 ha enthalten.

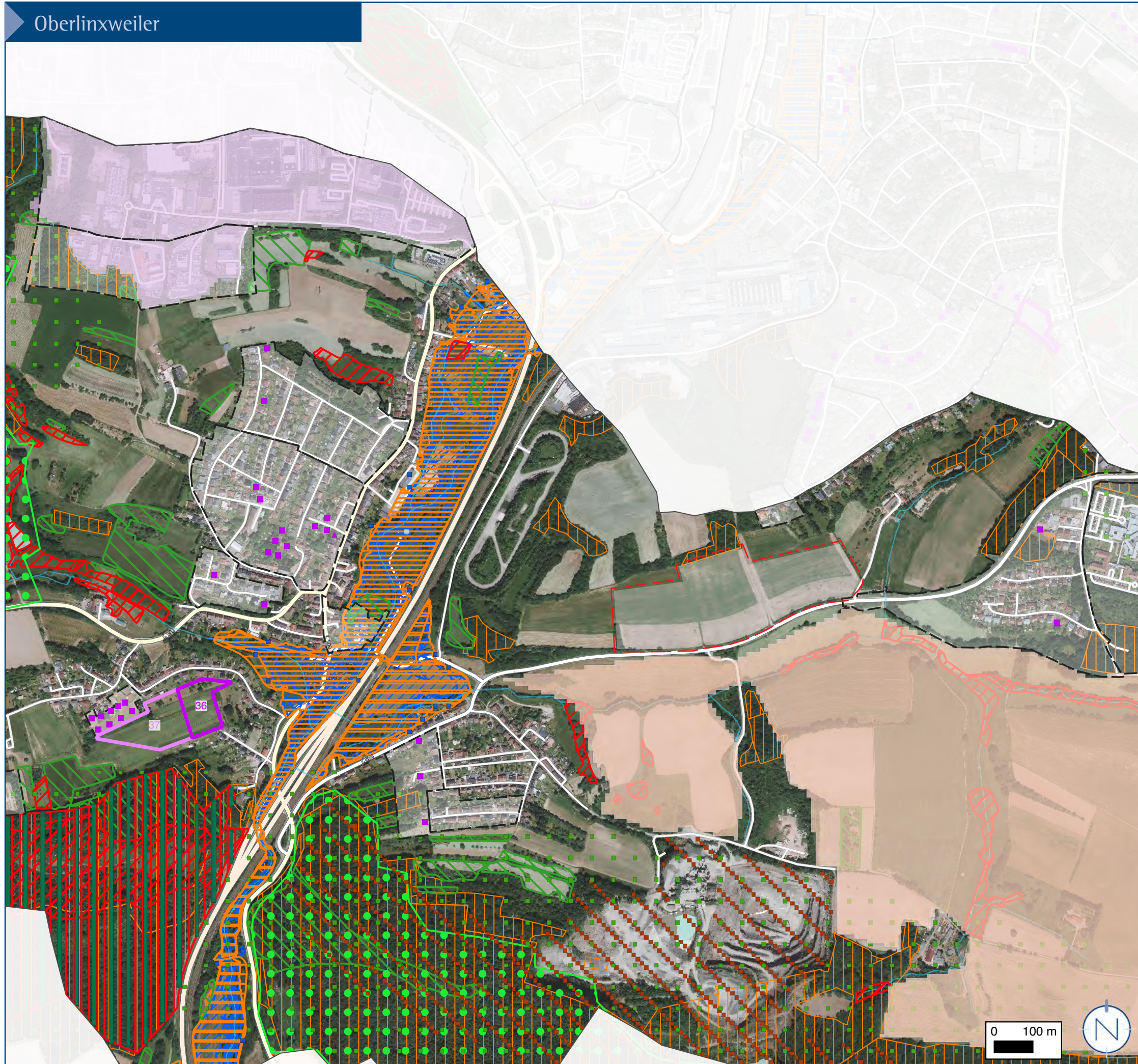
- Baulücke W in BP/Satzung
- ▲ Baulücke M in BP/Satzung

- Bebauungspläne/Satzungen
- Rechtskraft/ nach §33 BauGB zu beurteilen
 - keine Rechtskraft



Legende

- Potenzialfläche Wohnen Priorität 1
- Potenzialfläche Wohnen nachgeordnete Priorität
- Reservefläche Wohnen FNP 2010
- Aufhebung Baufläche FNP
- Baulücke W in BP/Satzung
- Baulücke M in BP/Satzung
- Bebauungspläne/Satzungen**
- Rechtskraft/ nach §33 BauGB zu beurteilen
- keine Rechtskraft
- LEP Umwelt 2004**
- VG Naturschutz
- VG Freiraumschutz
- VG Hochwasserschutz
- VG Windenergie
- VG Forschung und Entwicklung
- VG Gewerbe, Industrie und Dienstleistungen
- VG Landwirtschaft
- Schutzgebiete**
- Naturwaldzellen
- Naturdenkmal Flächen
- Vogelschutzgebiet
- Flora-Fauna-Habitat-Gebiet
- Geschuetzte Landschaftsbestandteile
- Landschaftsschutzgebiete
- Naturschutzgebiet
- Fledermausdaten
- Fledermausstandorte
- WSG Heilquellenschutzgebiet
- WSG Schutzzone I
- WSG Schutzzone II
- WSG Schutzzone III
- Biotopkartierung**
- Geschützte Biotope Flächen
- Geschützte Biotope Linien
- Lebensraumtypen (Typ B,C)
- Hochwasser**
- Überschwemmungsgebiet
- HQ100 Wassertiefe
- Forstwirtschaft**
- Gesamtwald Saarland



Legende

- Potenzialfläche Wohnen Priorität 1
- Potenzialfläche Wohnen nachgeordnete Priorität
- Reservefläche Wohnen FNP 2010
- Aufhebung Baufläche FNP
- Baulücke W in BP/Satzung
- Baulücke M in BP/Satzung
- Bebauungspläne/Satzungen**
- Rechtskraft/ nach §33 BauGB zu beurteilen
- keine Rechtskraft
- LEP 2030 1. Entwurf (Juli 2023)**
- VG Naturschutz
- VG Landwirtschaft
- VG Grundwasserschutz
- VG Hochwasserschutz
- VG Gewerbe, Industrie & Dienstleistungen
- VG Forschung & Entwicklung
- Regionale Grünzüge
- VB Rohstoffsicherung
- VB Biotopverbund
- VB Hochwasserschutz
- VB Militärische Übungen
- Schutzgebiete**
- Naturwaldzellen
- Naturdenkmal Flächen
- Vogelschutzgebiet
- Flora-Fauna-Habitat-Gebiet
- Geschützte Landschaftsbestandteile
- Landschaftsschutzgebiete
- Naturschutzgebiet
- Fledermausdaten
- Fledermausstandorte
- WSG Heilquellenschutzgebiet
- WSG Schutzzone I
- WSG Schutzzone II
- WSG Schutzzone III
- Biotopkartierung**
- Geschützte Biotope Flächen
- Geschützte Biotope Linien
- Lebensraumtypen (Typ B,C)
- Hochwasser**
- Überschwemmungsgebiet
- HQ100 Wassertiefe
- Forstwirtschaft**
- Gesamtwald Saarland



Legende

- Potenzialfläche Wohnen Priorität 1
- Potenzialfläche Wohnen nachgeordnete Priorität
- Reservefläche Wohnen FNP 2010
- Aufhebung Baufläche FNP

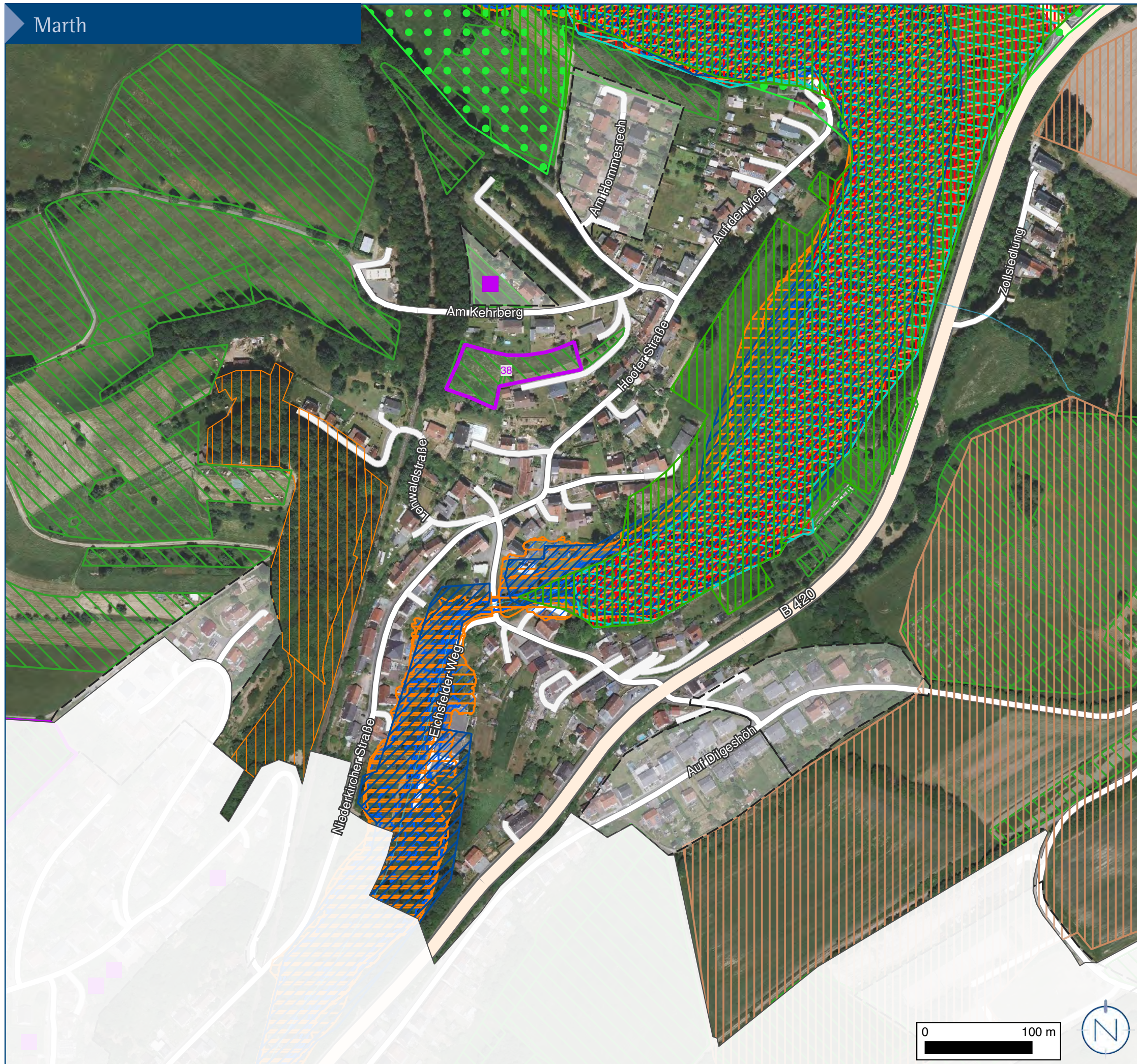
Nr.	Fläche	Status	Priorität
36	1.21 ha	Potenzialfläche 1	1
37	1.96 ha	Potenzialfläche 2	2

Hinweis:
Flächen mit Priorität 1 wurden in Baulückenbilanz einbezogen.

- Baulücke W in BP/Satzung
- Baulücke M in BP/Satzung

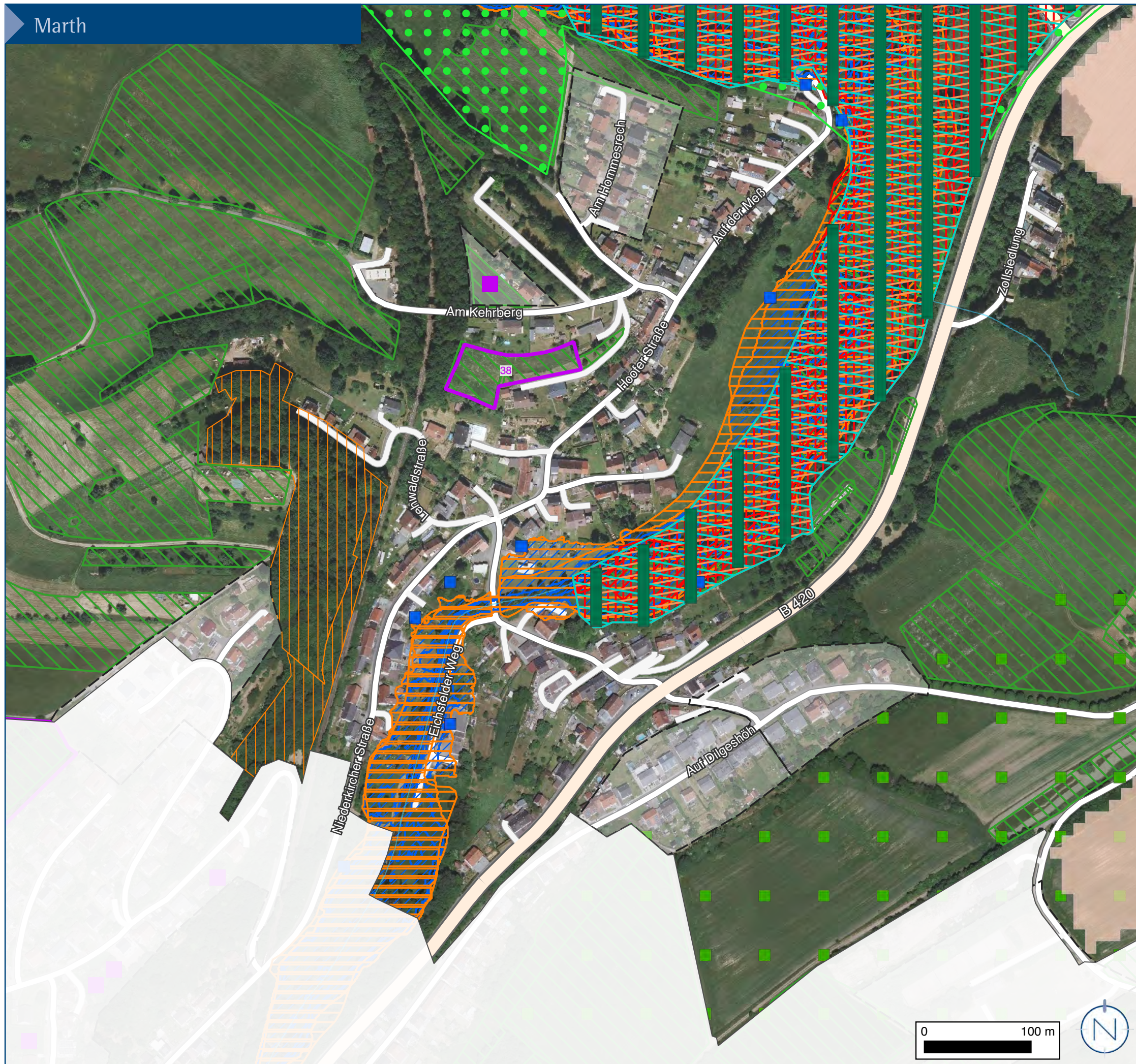
Bebauungspläne/Satzungen

- Rechtskraft/ nach §33 BauGB zu beurteilen
- keine Rechtskraft



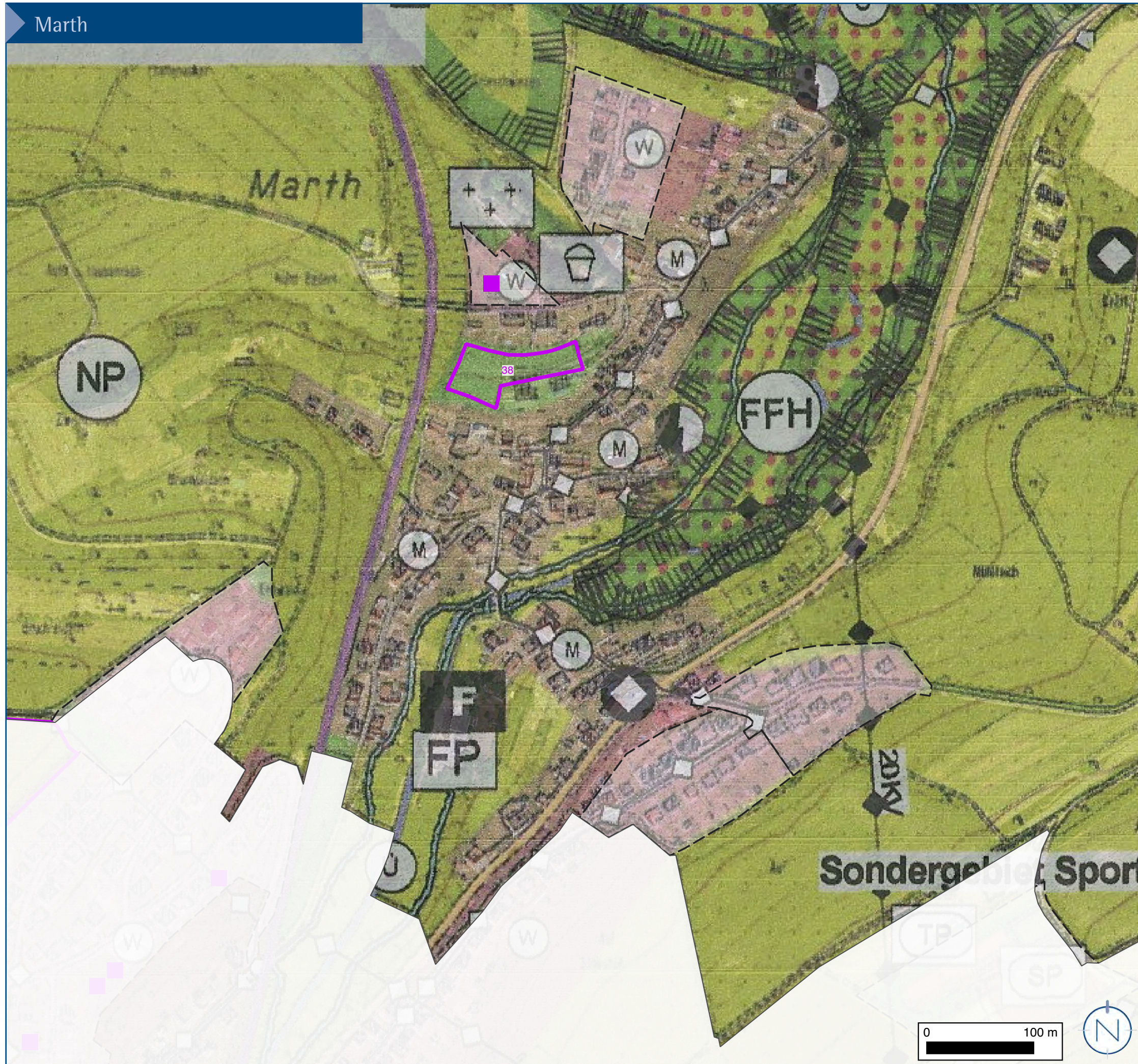
Legende

- Potenzialfläche Wohnen Priorität 1
- Potenzialfläche Wohnen nachgeordnete Priorität
- Reservefläche Wohnen FNP 2010
- Aufhebung Baufläche FNP
- Baulücke W in BP/Satzung
- Baulücke M in BP/Satzung
- Bebauungspläne/Satzungen**
- Rechtskraft/ nach §33 BauGB zu beurteilen
- keine Rechtskraft
- LEP Umwelt 2004**
- VG Naturschutz
- VG Freiraumschutz
- VG Hochwasserschutz
- VG Windenergie
- VG Forschung und Entwicklung
- VG Gewerbe, Industrie und Dienstleistungen
- VG Landwirtschaft
- Schutzgebiete**
- Naturwaldzellen
- Naturdenkmal Flächen
- Vogelschutzgebiet
- Flora-Fauna-Habitat-Gebiet
- Geschützte Landschaftsbestandteile
- Landschaftsschutzgebiete
- Naturschutzgebiet
- Fledermausdaten
- Fledermausstandorte
- WSG Heilquellenschutzgebiet
- WSG Schutzzone I
- WSG Schutzzone II
- WSG Schutzzone III
- Biotopekartierung**
- Geschützte Biotope Flächen
- Geschützte Biotope Linien
- Lebensraumtypen (Typ B,C)
- Hochwasser**
- Überschwemmungsgebiet
- HQ100 Wassertiefe
- Forstwirtschaft**
- Gesamtwald Saarland



Legende

- Potenzialfläche Wohnen Priorität 1
- Potenzialfläche Wohnen nachgeordnete Priorität
- Reservefläche Wohnen FNP 2010
- Aufhebung Baufläche FNP
- Baulücke W in BP/Satzung
- Baulücke M in BP/Satzung
- Bebauungspläne/Satzungen**
- Rechtskraft/ nach §33 BauGB zu beurteilen
- keine Rechtskraft
- LEP 2030 1. Entwurf (Juli 2023)**
- VG Naturschutz
- VG Landwirtschaft
- VG Grundwasserschutz
- VG Hochwasserschutz
- VG Gewerbe, Industrie & Dienstleistungen
- VG Forschung & Entwicklung
- Regionale Grünzüge
- VB Rohstoffsicherung
- VB Biotopverbund
- VB Hochwasserschutz
- VB Militärische Übungen
- Schutzgebiete**
- Naturwaldzellen
- Naturdenkmal Flächen
- Vogelschutzgebiet
- Flora-Fauna-Habitat-Gebiet
- Geschützte Landschaftsbestandteile
- Landschaftsschutzgebiete
- Naturschutzgebiet
- Fledermausdaten
- Fledermausstandorte
- WSG Heilquellenschutzgebiet
- WSG Schutzzone I
- WSG Schutzzone II
- WSG Schutzzone III
- Biotopkartierung**
- Geschützte Biotope Flächen
- Geschützte Biotope Linien
- Lebensraumtypen (Typ B,C)
- Hochwasser**
- Überschwemmungsgebiet
- HQ100 Wassertiefe
- Forstwirtschaft**
- Gesamtwald Saarland



Legende

- Potenzialfläche Wohnen Priorität 1
- Potenzialfläche Wohnen nachgeordnete Priorität
- Reservefläche Wohnen FNP 2010
- Aufhebung Baufläche FNP

Nr.	Fläche	Status	Priorität
38	0.38 ha	Potenzialfläche	1

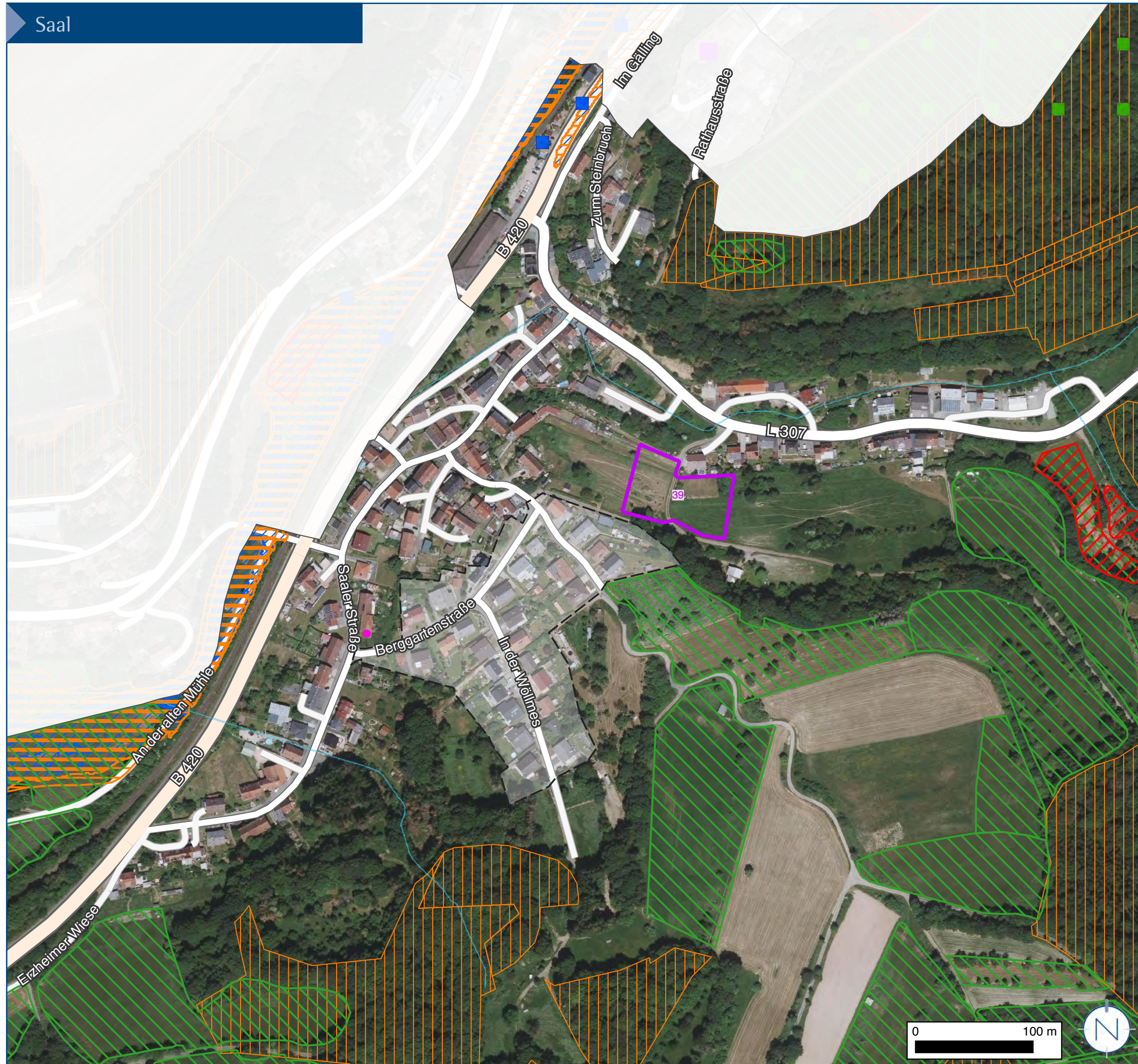
Hinweis:
Flächen mit Priorität 1 wurden in Baulückenbilanz einbezogen.

- Baulücke W in BP/Satzung
 - Baulücke M in BP/Satzung
- Bebauungspläne/Satzungen
- Rechtskraft/ nach §33 BauGB zu beurteilen
 - keine Rechtskraft



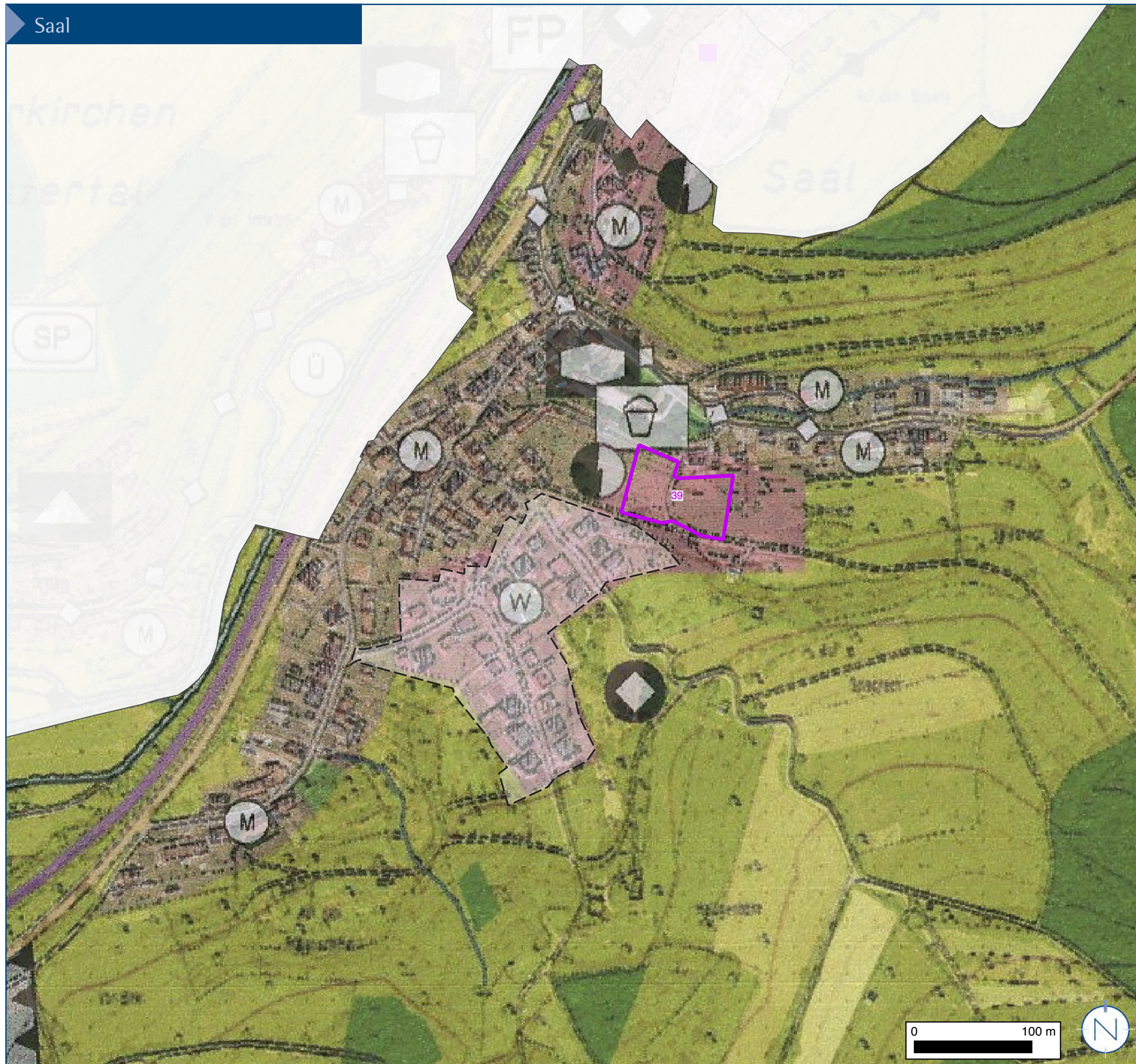
Legende

- Potenzialfläche Wohnen Priorität 1
- Potenzialfläche Wohnen nachgeordnete Priorität
- Reservefläche Wohnen FNP 2010
- Aufhebung Baufläche FNP
- Baulücke W in BP/Satzung
- Baulücke M in BP/Satzung
- Bebauungspläne/Satzungen**
- Rechtskraft/ nach §33 BauGB zu beurteilen
- keine Rechtskraft
- LEP Umwelt 2004**
- VG Naturschutz
- VG Freiraumschutz
- VG Hochwasserschutz
- VG Windenergie
- VG Forschung und Entwicklung
- VG Gewerbe, Industrie und Dienstleistungen
- VG Landwirtschaft
- Schutzgebiete**
- Naturwaldzellen
- Naturdenkmal Flächen
- Vogelschutzgebiet
- Flora-Fauna-Habitat-Gebiet
- Geschuetzte Landschaftsbestandteile
- Landschaftsschutzgebiete
- Naturschutzgebiet
- Fledermausdaten
- Fledermausstandorte
- WSG Heilquellenschutzgebiet
- WSG Schutzzone I
- WSG Schutzzone II
- WSG Schutzzone III
- Biopkartierung**
- Geschützte Biotope Flächen
- Geschützte Biotope Linien
- Lebensraumtypen (Typ B,C)
- Hochwasser**
- Überschwemmungsgebiet
- HQ100 Wassertiefe
- Forstwirtschaft**
- Gesamtwald Saarland



Legende

- Potenzialfläche Wohnen Priorität 1
- Potenzialfläche Wohnen nachgeordnete Priorität
- Reservefläche Wohnen FNP 2010
- Aufhebung Baufläche FNP
- Baulücke W in BP/Satzung
- Baulücke M in BP/Satzung
- Bebauungspläne/Satzungen**
- Rechtskraft/ nach §33 BauGB zu beurteilen
- keine Rechtskraft
- LEP 2030 1. Entwurf (Juli 2023)**
- VG Naturschutz
- VG Landwirtschaft
- VG Grundwasserschutz
- VG Hochwasserschutz
- VG Gewerbe, Industrie & Dienstleistungen
- VG Forschung & Entwicklung
- Regionale Grünzüge
- VB Rohstoffsicherung
- VB Biotopverbund
- VB Hochwasserschutz
- VB Militärische Übungen
- Schutzgebiete**
- Naturwaldzellen
- Naturdenkmal Flächen
- Vogelschutzgebiet
- Flora-Fauna-Habitat-Gebiet
- Geschuetzte Landschaftsbestandteile
- Landschaftsschutzgebiete
- Naturschutzgebiet
- Fledermausdaten
- Fledermausstandorte
- WSG Heilquellenschutzgebiet
- WSG Schutzzone I
- WSG Schutzzone II
- WSG Schutzzone III
- Biotopkartierung**
- Geschützte Biotope Flächen
- Geschützte Biotope Linien
- Lebensraumtypen (Typ B,C)
- Hochwasser**
- Überschwemmungsgebiet
- HQ100 Wassertiefe
- Forstwirtschaft**
- Gesamtwald Saarland



Siedlungsflächenstrategie
Kreisstadt St. Wendel
Flächenpotenziale Wohnen

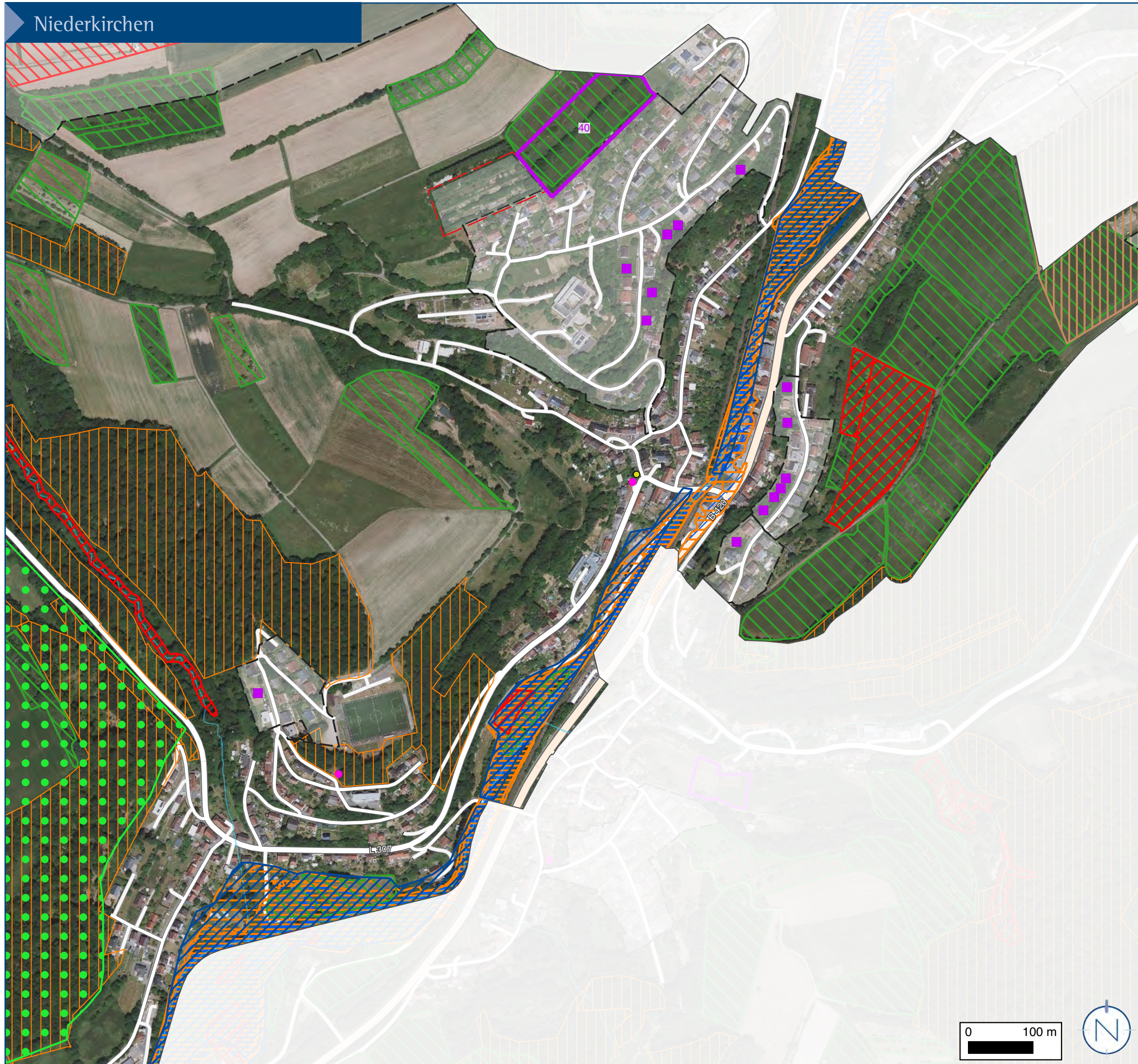
Legende

- Potenzialfläche Wohnen Priorität 1
- Potenzialfläche Wohnen nachgeordnete Priorität
- Reservefläche Wohnen FNP 2010
- Aufhebung Baufläche FNP

Nr.	Fläche	Status	Priorität
39	0.44 ha	Potenzialfläche	1

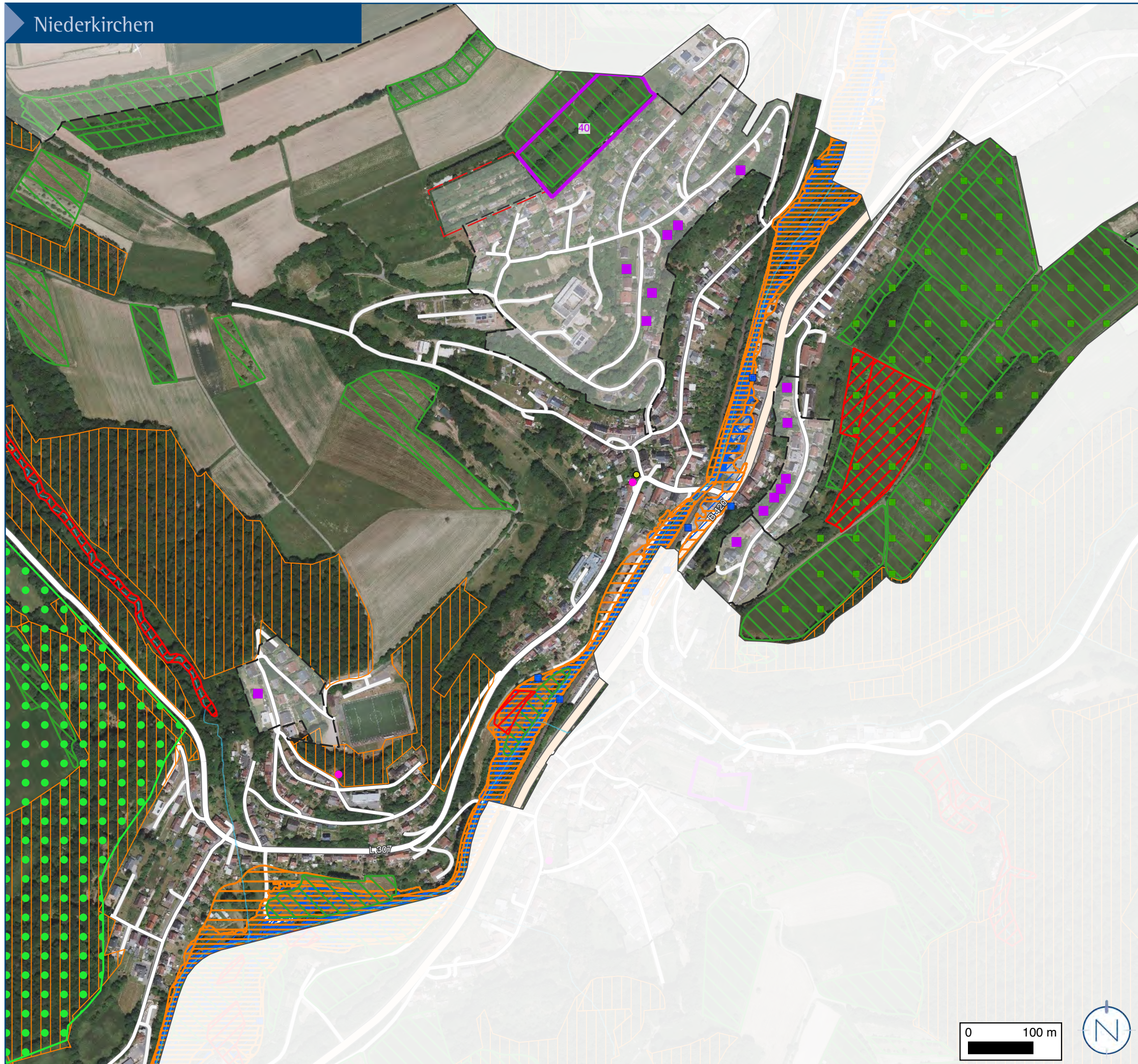
Hinweis:
Flächen mit Priorität 1 wurden in Baulückenbilanz einbezogen.

- Baulücke W in BP/Satzung
 - Baulücke M in BP/Satzung
- Bebauungspläne/Satzungen
- Rechtskraft/ nach §33 BauGB zu beurteilen
 - keine Rechtskraft



Legende

- Potenzialfläche Wohnen Priorität 1
- Potenzialfläche Wohnen nachgeordnete Priorität
- Reservefläche Wohnen FNP 2010
- Aufhebung Baufläche FNP
- Baulücke W in BP/Satzung
- Baulücke M in BP/Satzung
- Bebauungspläne/Satzungen**
- Rechtskraft/ nach §33 BauGB zu beurteilen
- keine Rechtskraft
- LEP Umwelt 2004**
- VG Naturschutz
- VG Freiraumschutz
- VG Hochwasserschutz
- VG Windenergie
- VG Forschung und Entwicklung
- VG Gewerbe, Industrie und Dienstleistungen
- VG Landwirtschaft
- Schutzgebiete**
- Naturwaldzellen
- Naturdenkmal Flächen
- Vogelschutzgebiet
- Flora-Fauna-Habitat-Gebiet
- Geschuetzte Landschaftsbestandteile
- Landschaftsschutzgebiete
- Naturschutzgebiet
- Fledermausdaten
- Fledermausstandorte
- WSG Heilquellenschutzgebiet
- WSG Schutzzone I
- WSG Schutzzone II
- WSG Schutzzone III
- Biotopkartierung**
- Geschützte Biotope Flächen
- Geschützte Biotope Linien
- Lebensraumtypen (Typ B,C)
- Hochwasser**
- Überschwemmungsgebiet
- HQ100 Wassertiefe
- Forstwirtschaft**
- Gesamtwald Saarland



Legende

- Potenzialfläche Wohnen Priorität 1
- Potenzialfläche Wohnen nachgeordnete Priorität
- Reservefläche Wohnen FNP 2010
- Aufhebung Baufläche FNP
- Baulücke W in BP/Satzung
- Baulücke M in BP/Satzung
- Bebauungspläne/Satzungen
- Rechtskraft/ nach §33 BauGB zu beurteilen
- keine Rechtskraft
- LEP 2030 1. Entwurf (Juli 2023)
- VG Naturschutz
- VG Landwirtschaft
- VG Grundwasserschutz
- VG Hochwasserschutz
- VG Gewerbe, Industrie & Dienstleistungen
- VG Forschung & Entwicklung
- Regionale Grünzüge
- VB Rohstoffsicherung
- VB Biotopverbund
- VB Hochwasserschutz
- VB Militärische Übungen
- Schutzgebiete
- Naturwaldzellen
- Naturdenkmal Flächen
- Vogelschutzgebiet
- Flora-Fauna-Habitat-Gebiet
- Geschuetzte Landschaftsbestandteile
- Landschaftsschutzgebiete
- Naturschutzgebiet
- Fledermausdaten
- Fledermausstandorte
- WSG Heilquellenschutzgebiet
- WSG Schutzzone I
- WSG Schutzzone II
- WSG Schutzzone III
- Biotopkartierung
- Geschützte Biotope Flächen
- Geschützte Biotope Linien
- Lebensraumtypen (Typ B,C)
- Hochwasser
- Überschwemmungsgebiet
- HQ100 Wassertiefe
- Forstwirtschaft
- Gesamtwald Saarland



Legende

- Potenzialfläche Wohnen Priorität 1
- Potenzialfläche Wohnen nachgeordnete Priorität
- Reservefläche Wohnen FNP 2010
- Aufhebung Baufläche FNP

Nr.	Fläche	Status	Priorität
40	1.83 ha	Potenzialfläche	1

Hinweis:
Flächen mit Priorität 1 wurden in Baulückenbilanz einbezogen.

- Baulücke W in BP/Satzung
 - Baulücke M in BP/Satzung
- Bebauungspläne/Satzungen
- Rechtskraft/ nach §33 BauGB zu beurteilen
 - keine Rechtskraft