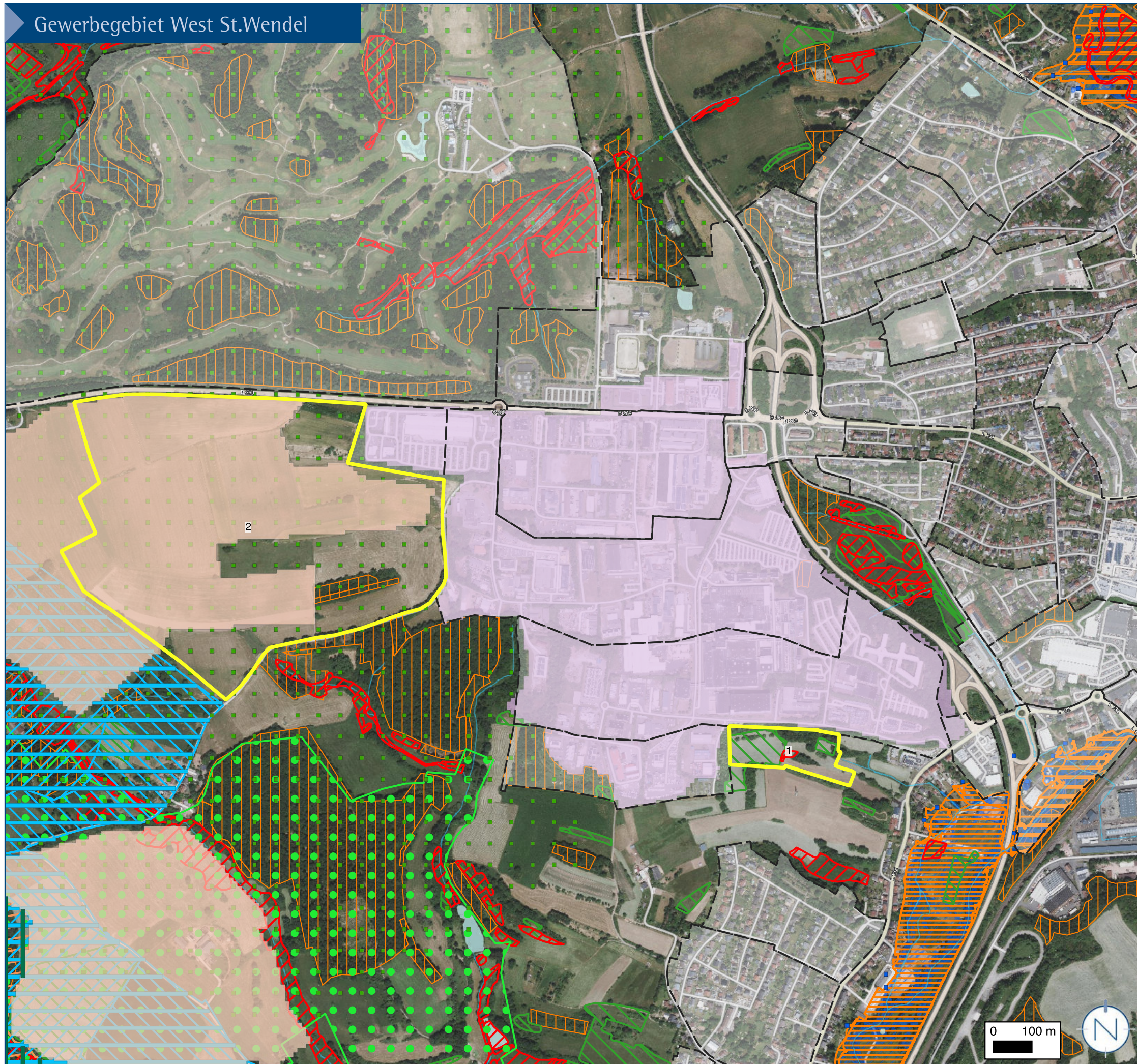


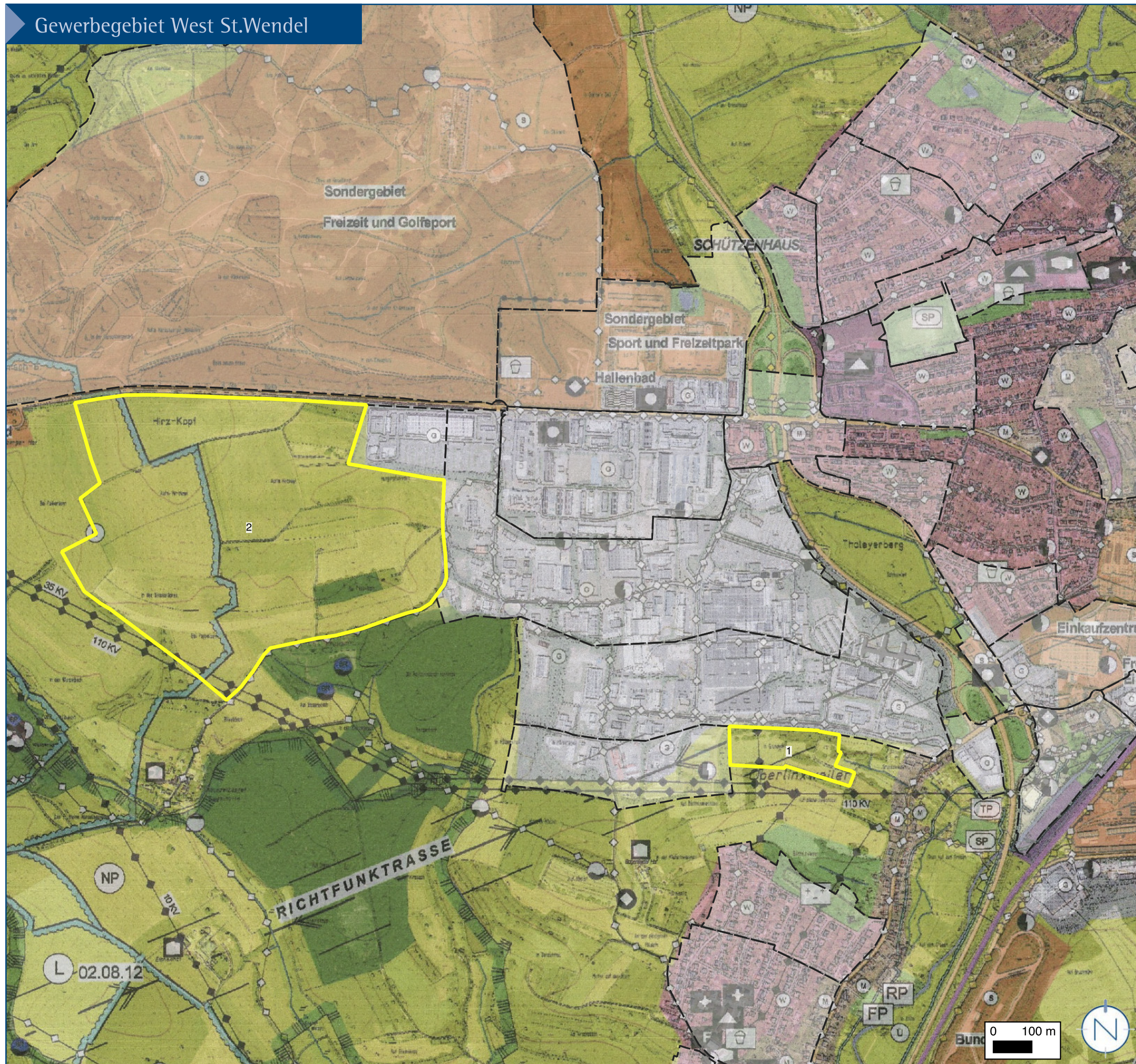
Legende

- Potenzialfläche Gewerbe
- Aufhebung Baufläche FNP
- Bebauungspläne/Satzungen
- Rechtskraft/ nach §33 BauGB zu beurteilen
- keine Rechtskraft
- LEP Umwelt 2004
- VG Naturschutz
- VG Freiraumschutz
- VG Hochwasserschutz
- VG Windenergie
- VG Forschung und Entwicklung
- VG Gewerbe, Industrie und Dienstleistungen
- VG Landwirtschaft
- Schutzgebiete
- Naturwaldzellen
- Naturdenkmal Flächen
- Vogelschutzgebiet
- Flora-Fauna-Habitat-Gebiet
- Geschuetzte Landschaftsbestandteile
- Landschaftsschutzgebiete
- Naturschutzgebiet
- Fledermausdaten
- Fledermausstandorte
- WSG Heilquellenschutzgebiet
- WSG Schutzzone I
- WSG Schutzzone II
- WSG Schutzzone III
- Biotopkartierung
- Geschützte Biotopflächen
- Geschützte Biotoplinien
- Lebensraumtypen (Typ B,C)
- Hochwasser
- Überschwemmungsgebiet
- HQ100 Wassertiefe
- Forstwirtschaft
- Gesamtwald Saarland



Legende

- Potenzialfläche Gewerbe
- Aufhebung Baufläche FNP
- Bebauungspläne/Satzungen
- Rechtskraft/ nach §33 BauGB zu beurteilen
- keine Rechtskraft
- LEP 2030 1. Entwurf (Juli 2023)
- VG Naturschutz
- VG Landwirtschaft
- VG Grundwasserschutz
- VG Hochwasserschutz
- VG Gewerbe, Industrie & Dienstleistungen
- VG Forschung & Entwicklung
- Regionale Grünzüge
- VB Rohstoffsicherung
- VB Biotopverbund
- VB Hochwasserschutz
- VB Militärische Übungen
- Schutzgebiete
- Naturwaldzellen
- Naturdenkmal Flächen
- Vogelschutzgebiet
- Flora-Fauna-Habitat-Gebiet
- Geschützte Landschaftsbestandteile
- Landschaftsschutzgebiete
- Naturschutzgebiet
- Fledermausdaten
- ▲ Fledermausstandorte
- WSG Heilquellenschutzgebiet
- WSG Schutzzone I
- WSG Schutzzone II
- WSG Schutzzone III
- Biotopkartierung
- Geschützte Biotope Flächen
- Geschützte Biotope Linien
- Lebensraumtypen (Typ B,C)
- Hochwasser
- Überschwemmungsgebiet
- HQ100 Wassertiefe
- Forstwirtschaft
- Gesamtwald Saarland

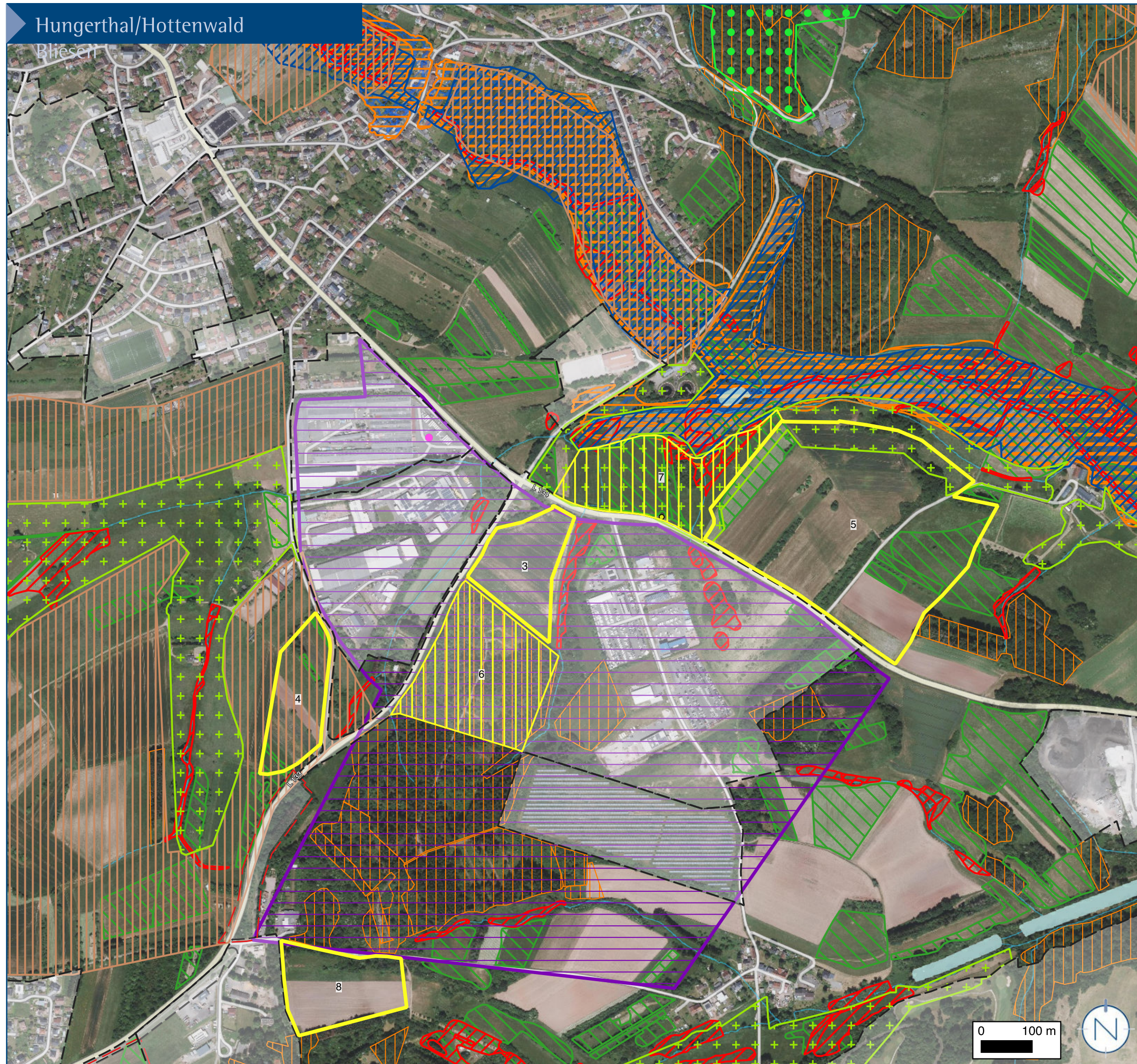


Legende

- Potenzialfläche Gewerbe
- Aufhebung Baufläche FNP

Nr.	Fläche	Status	Priorität
1	3.16 ha	Potenzialfläche	1
2	54.25 ha	Potenzialfläche	1

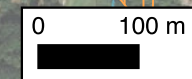
- Bebauungspläne/Satzungen
- Rechtskraft/ nach §33 BauGB zu beurteilen
 - keine Rechtskraft

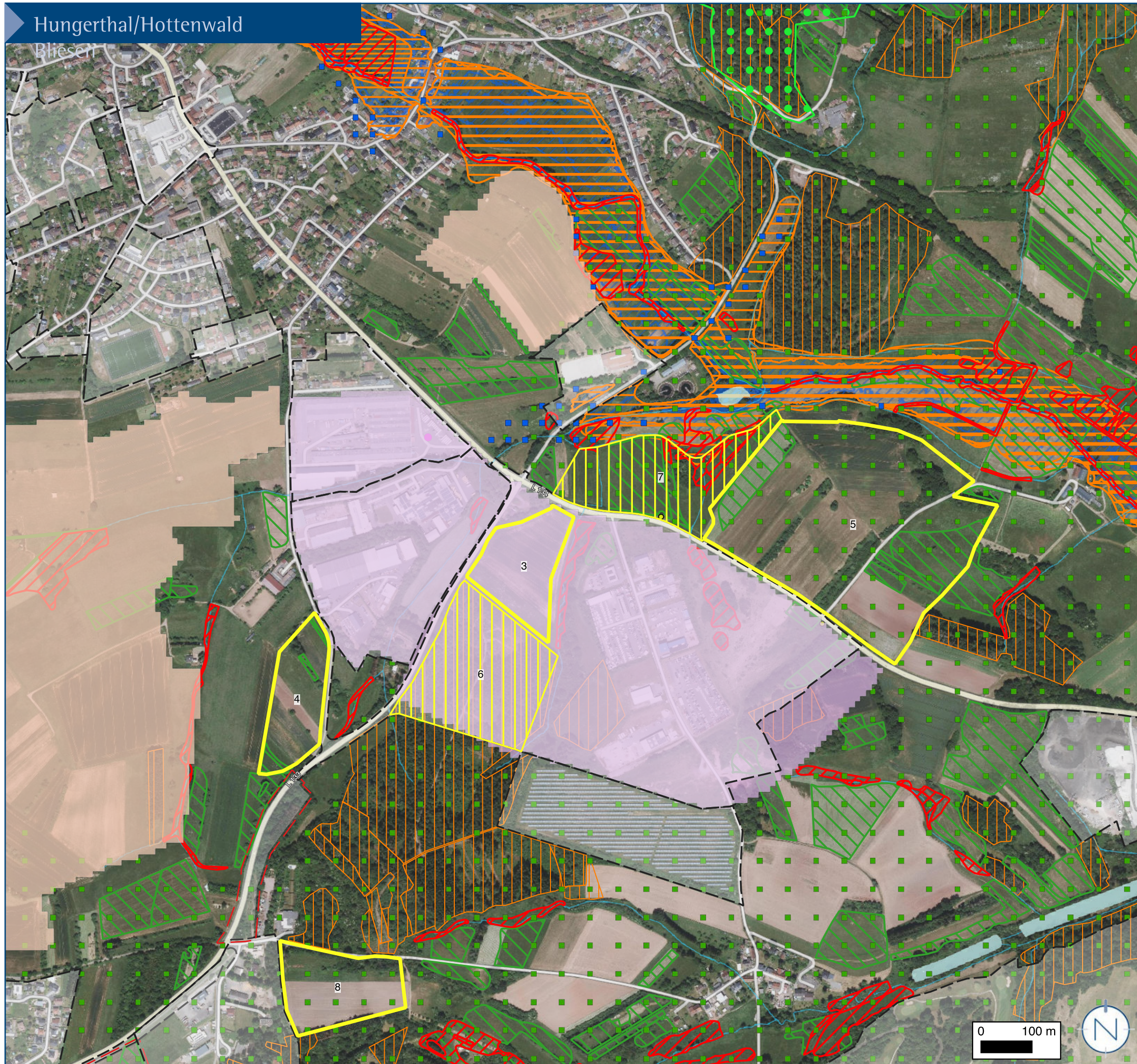


Siedlungsflächenstrategie
Kreisstadt St. Wendel
Flächenpotenziale Gewerbe

Legende

- Potenzialfläche Gewerbe
- Aufhebung Baufläche FNP
- Bebauungspläne/Satzungen
- Rechtskraft/ nach §33 BauGB zu beurteilen
- keine Rechtskraft
- LEP Umwelt 2004
- VG Naturschutz
- VG Freiraumschutz
- VG Hochwasserschutz
- VG Windenergie
- VG Forschung und Entwicklung
- VG Gewerbe, Industrie und Dienstleistungen
- VG Landwirtschaft
- Schutzgebiete
- Naturwaldzellen
- Naturdenkmal Flächen
- Vogelschutzgebiet
- Flora-Fauna-Habitat-Gebiet
- Geschuetzte Landschaftsbestandteile
- Landschaftsschutzgebiete
- Naturschutzgebiet
- Fledermausdaten
- Fledermausstandorte
- WSG Heilquellenschutzgebiet
- WSG Schutzzone I
- WSG Schutzzone II
- WSG Schutzzone III
- Biotopkartierung
- Geschützte Biotop Flächen
- Geschützte Biotop Linien
- Lebensraumtypen (Typ B,C)
- Hochwasser
- Überschwemmungsgebiet
- HQ100 Wassertiefe
- Forstwirtschaft
- Gesamtwald Saarland

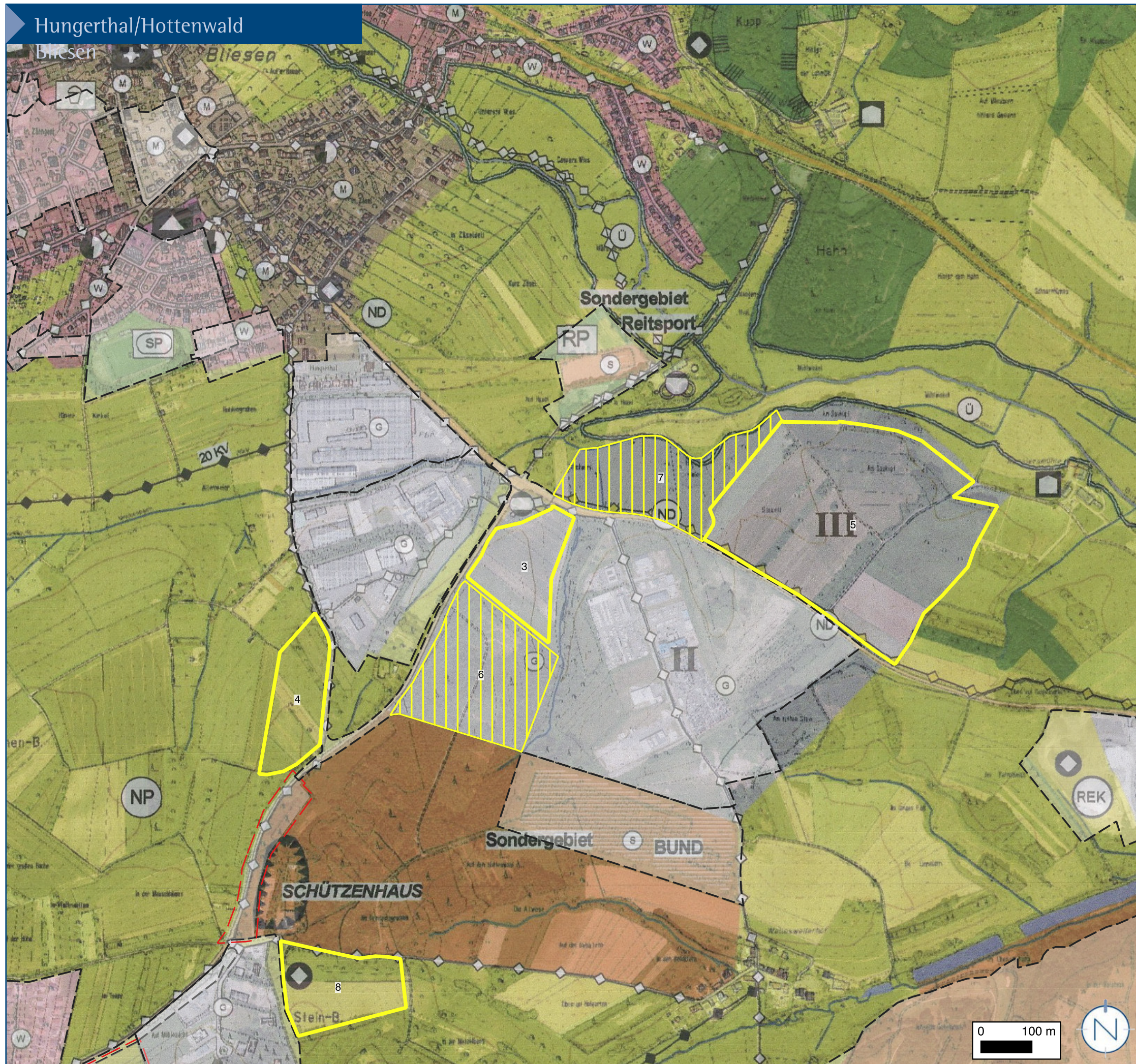




Siedlungsflächenstrategie
 Kreisstadt St. Wendel
 Flächenpotenziale Gewerbe

Legende

- Potenzialfläche Gewerbe
- Aufhebung Baufläche FNP
- Bebauungspläne/Satzungen
- Rechtskraft/ nach §33 BauGB zu beurteilen
- keine Rechtskraft
- LEP 2030 1. Entwurf (Juli 2023)
- VG Naturschutz
- VG Landwirtschaft
- VG Grundwasserschutz
- VG Hochwasserschutz
- VG Gewerbe, Industrie & Dienstleistungen
- VG Forschung & Entwicklung
- Regionale Grünzüge
- VB Rohstoffsicherung
- VB Biotopverbund
- VB Hochwasserschutz
- VB Militärische Übungen
- Schutzgebiete
- Naturwaldzellen
- Naturdenkmal Flächen
- Vogelschutzgebiet
- Flora-Fauna-Habitat-Gebiet
- Geschuetzte Landschaftsbestandteile
- Landschaftsschutzgebiete
- Naturschutzgebiet
- Fledermausdaten
- Fledermausstandorte
- WSG Heilquellenschutzgebiet
- WSG Schutzzone I
- WSG Schutzzone II
- WSG Schutzzone III
- Biotopkartierung
- Geschützte Biotope Flächen
- Geschützte Biotope Linien
- Lebensraumtypen (Typ B,C)
- Hochwasser
- Überschwemmungsgebiet
- HQ100 Wassertiefe
- Forstwirtschaft
- Gesamtwald Saarland



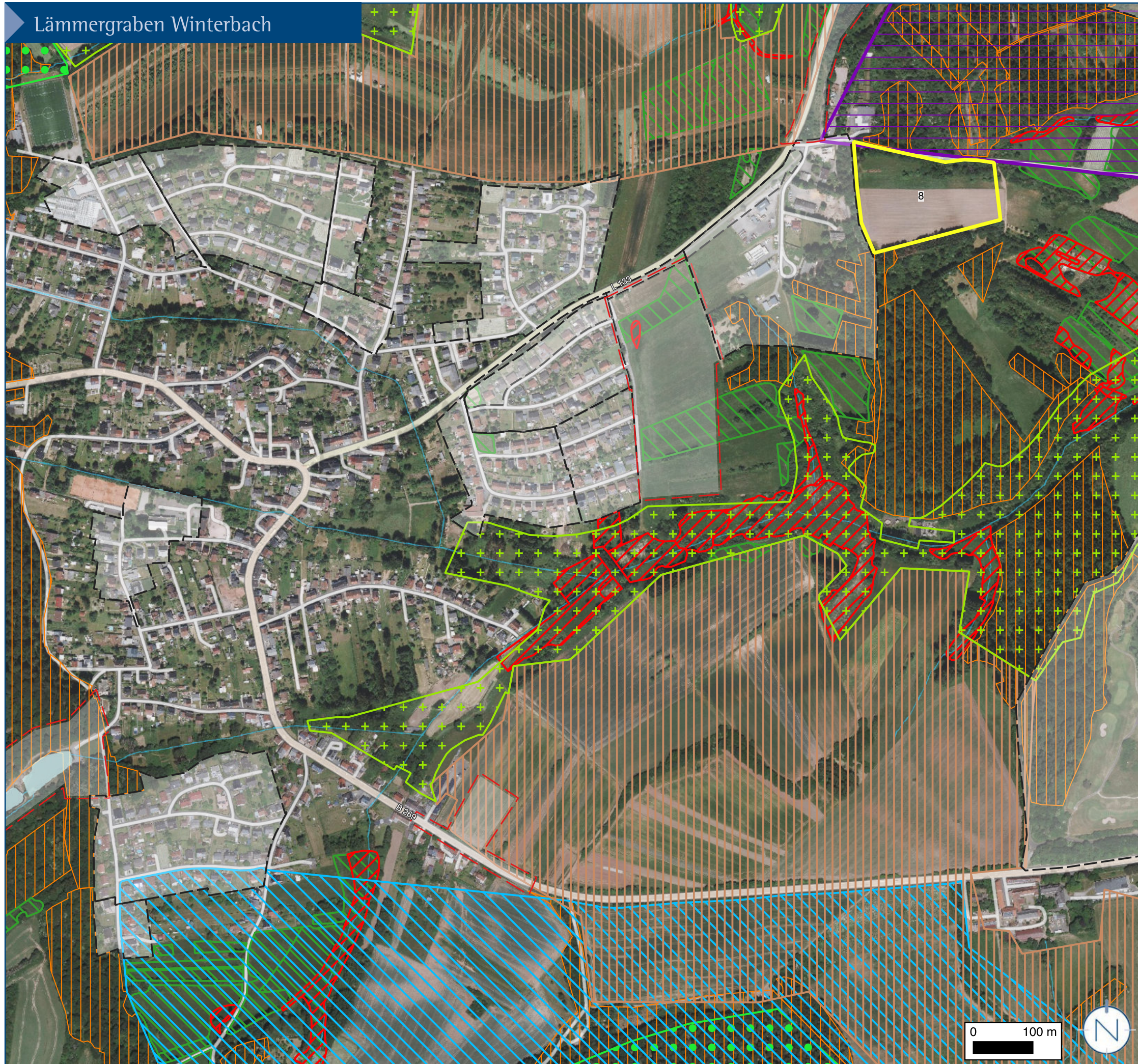
Legende

- Potenzialfläche Gewerbe
- Aufhebung Baufläche FNP

Nr.	Fläche	Status	Priorität
3	2.88 ha	Potenzialfläche	1
4	2.74 ha	Potenzialfläche	2
5	16.35 ha	Potenzialfläche	3
6	5.98 ha	Rücknahme	-
7	5.03 ha	Rücknahme	-

Bebauungspläne/Satzungen

- Rechtskraft/ nach §33 BauGB zu beurteilen
- keine Rechtskraft



Legende

- Potenzialfläche Gewerbe
- Aufhebung Baufläche FNP
- Bebauungspläne/Satzungen
- Rechtskraft/ nach §33 BauGB zu beurteilen
- keine Rechtskraft
- LEP Umwelt 2004
- VG Naturschutz
- VG Freiraumschutz
- VG Hochwasserschutz
- VG Windenergie
- VG Forschung und Entwicklung
- VG Gewerbe, Industrie und Dienstleistungen
- VG Landwirtschaft
- Schutzgebiete
- Naturwaldzellen
- Naturdenkmal Flächen
- Vogelschutzgebiet
- Flora-Fauna-Habitat-Gebiet
- Geschuetzte Landschaftsbestandteile
- Landschaftsschutzgebiete
- Naturschutzgebiet
- Fledermausdaten
- Fledermausstandorte
- WSG Heilquellenschutzgebiet
- WSG Schutzzone I
- WSG Schutzzone II
- WSG Schutzzone III
- Biotopkartierung
- Geschützte Biotop Flächen
- Geschützte Biotop Linien
- Lebensraumtypen (Typ B,C)
- Hochwasser
- Überschwemmungsgebiet
- HQ100 Wassertiefe
- Forstwirtschaft
- Gesamtwald Saarland

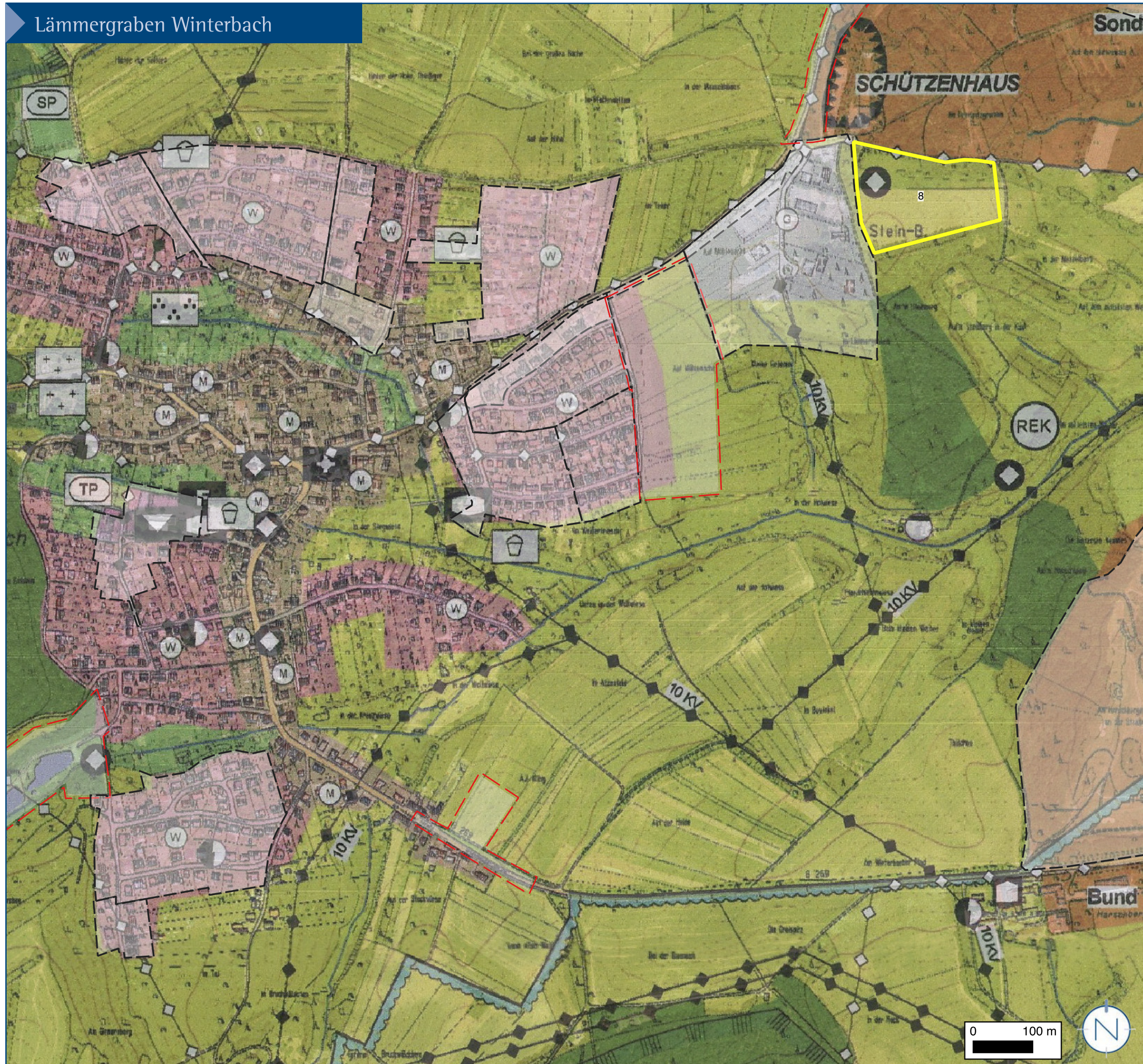


Legende

- Potenzialfläche Gewerbe
- Aufhebung Baufläche FNP
- Bebauungspläne/Satzungen
- Rechtskraft/ nach §33 BauGB zu beurteilen
- keine Rechtskraft
- LEP 2030 1. Entwurf (Juli 2023)
- VG Naturschutz
- VG Landwirtschaft
- VG Grundwasserschutz
- VG Hochwasserschutz
- VG Gewerbe, Industrie & Dienstleistungen
- VG Forschung & Entwicklung
- Regionale Grünzüge
- VB Rohstoffsicherung
- VB Biotopverbund
- VB Hochwasserschutz
- VB Militärische Übungen
- Schutzgebiete
- Naturwaldzellen
- Naturdenkmal Flächen
- Vogelschutzgebiet
- Flora-Fauna-Habitat-Gebiet
- Geschuetzte Landschaftsbestandteile
- Landschaftsschutzgebiete
- Naturschutzgebiet
- Fledermausdaten
- ▲ Fledermausstandorte
- WSG Heilquellenschutzgebiet
- WSG Schutzzone I
- WSG Schutzzone II
- WSG Schutzzone III
- Biotopkartierung
- Geschützte Biotope Flächen
- Geschützte Biotope Linien
- Lebensraumtypen (Typ B,C)
- Hochwasser
- Überschwemmungsgebiet
- HQ100 Wassertiefe
- Forstwirtschaft
- Gesamtwald Saarland

0 100 m





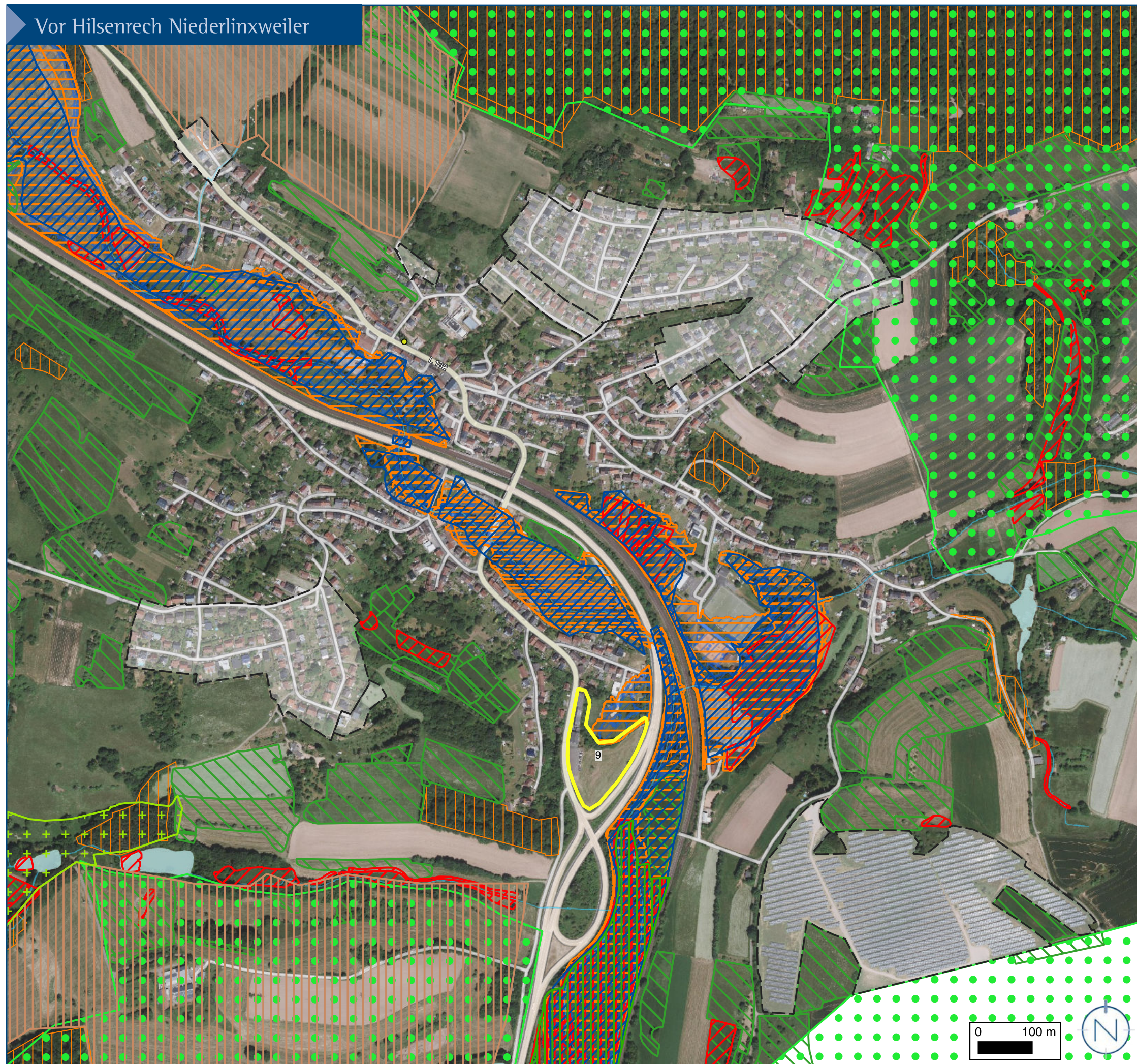
Siedlungsflächenstrategie
Kreisstadt St. Wendel
Flächenpotenziale Gewerbe

Legende

- Potenzialfläche Gewerbe
- Aufhebung Baufläche FNP

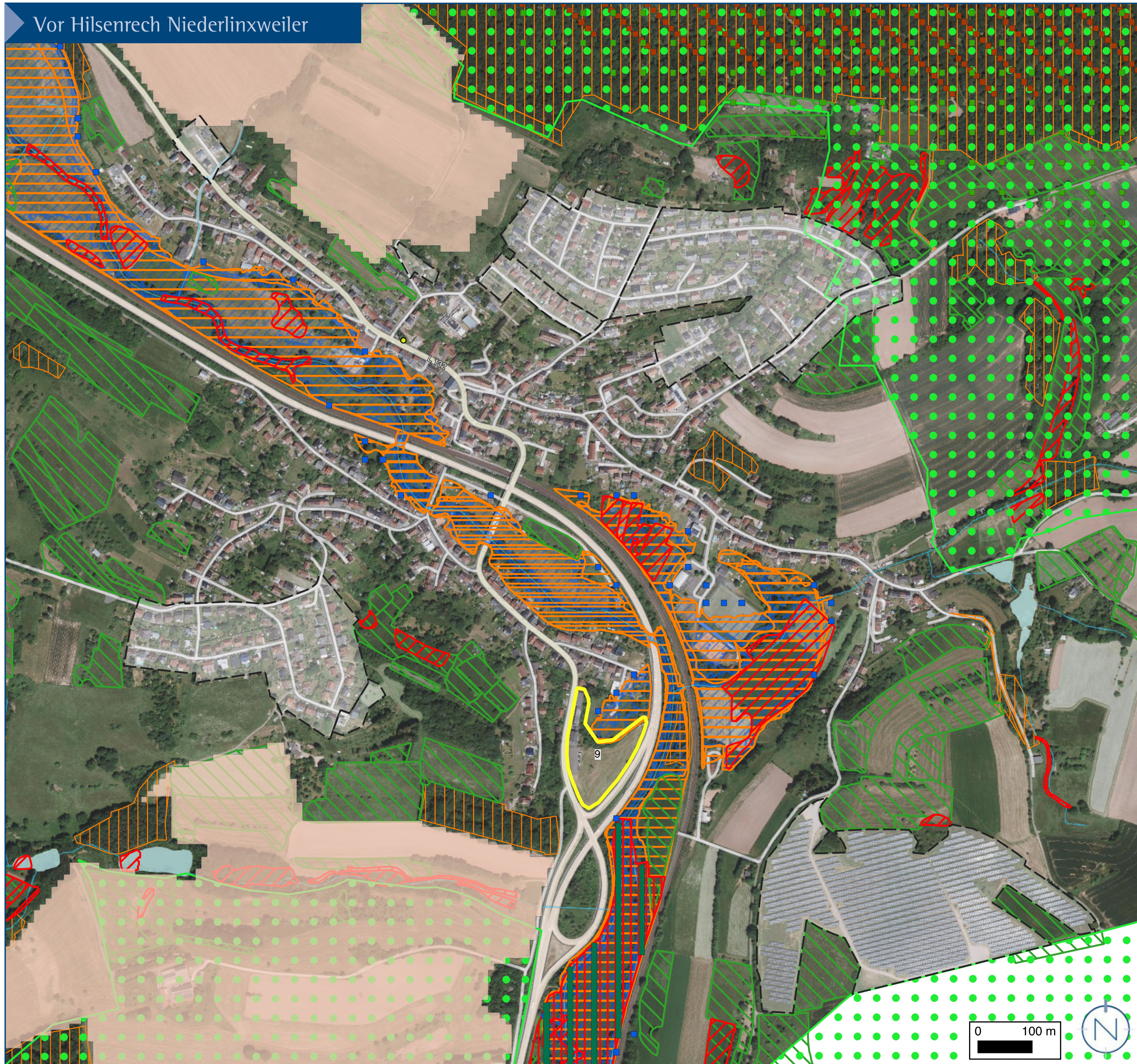
Nr.	Fläche	Status	Priorität
8	3.2 ha	Potenzialfläche	1

- Bebauungspläne/Satzungen
- Rechtskraft/ nach §33 BauGB zu beurteilen
 - keine Rechtskraft



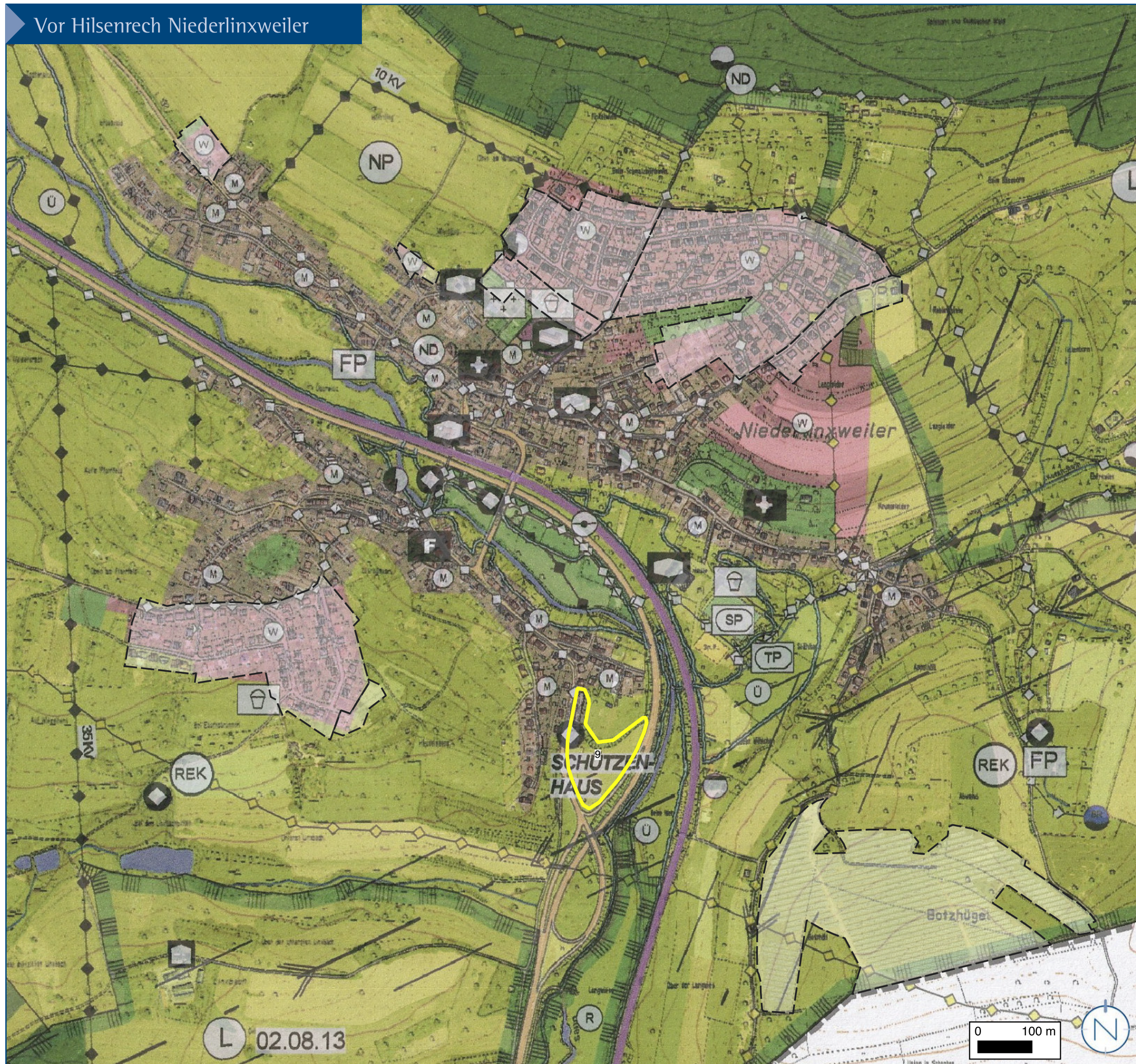
Legende

- Potenzialfläche Gewerbe
- Aufhebung Baufläche FNP
- Bebauungspläne/Satzungen
 - Rechtskraft/ nach §33 BauGB zu beurteilen
 - keine Rechtskraft
- LEP Umwelt 2004
 - VG Naturschutz
 - VG Freiraumschutz
 - VG Hochwasserschutz
 - VG Windenergie
 - VG Forschung und Entwicklung
 - VG Gewerbe, Industrie und Dienstleistungen
 - VG Landwirtschaft
- Schutzgebiete
 - Naturwaldzellen
 - Naturdenkmal Flächen
 - Vogelschutzgebiet
 - Flora-Fauna-Habitat-Gebiet
 - Geschuetzte Landschaftsbestandteile
 - Landschaftsschutzgebiete
 - Naturschutzgebiet
 - Fledermausdaten
 - Fledermausstandorte
 - WSG Heilquellenschutzgebiet
 - WSG Schutzzone I
 - WSG Schutzzone II
 - WSG Schutzzone III
- Biotopkartierung
 - Geschützte Biotope Flächen
 - Geschützte Biotope Linien
 - Lebensraumtypen (Typ B,C)
- Hochwasser
 - Überschwemmungsgebiet
 - HQ100 Wassertiefe
- Forstwirtschaft
 - Gesamtwald Saarland



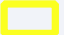

Legende

- Potenzialfläche Gewerbe
- Aufhebung Baufläche FNP
- Bebauungspläne/Satzungen
- Rechtskraft/ nach §33 BauGB zu beurteilen
- keine Rechtskraft
- LEP 2030 1. Entwurf (Juli 2023)
- VG Naturschutz
- VG Landwirtschaft
- VG Grundwasserschutz
- VG Hochwasserschutz
- VG Gewerbe, Industrie & Dienstleistungen
- VG Forschung & Entwicklung
- Regionale Grünzüge
- VB Rohstoffsicherung
- VB Biotopverbund
- VB Hochwasserschutz
- VB Militärische Übungen
- Schutzgebiete
- Naturwaldzellen
- Naturdenkmal Flächen
- Vogelschutzgebiet
- Flora-Fauna-Habitat-Gebiet
- Geschuetzte Landschaftsbestandteile
- Landschaftsschutzgebiete
- Naturschutzgebiet
- Fledermausdaten
- Fledermausstandorte
- WSG Heilquellenschutzgebiet
- WSG Schutzzone I
- WSG Schutzzone II
- WSG Schutzzone III
- Biotopkartierung
- Geschützte Biotope Flächen
- Geschützte Biotope Linien
- Lebensraumtypen (Typ B,C)
- Hochwasser
- Überschwemmungsgebiet
- HQ100 Wassertiefe
- Forstwirtschaft
- Gesamtwald Saarland


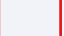


Siedlungsflächenstrategie
Kreisstadt St. Wendel
Flächenpotenziale Gewerbe

Legende

-  Potenzialfläche Gewerbe
-  Aufhebung Baufläche FNP

Nr.	Fläche	Status	Priorität
9	1.52 ha	Potenzialfläche	1

- Bebauungspläne/Satzungen
-  Rechtskraft/ nach §33 BauGB zu beurteilen
 -  keine Rechtskraft